

RDC LEGENDE AGENCEMENT

- numérotation d'agencement
- repérage

**Voir Carnet de détails agencement*
** Toutes les dimensions doivent être vérifiées sur place*

AG- 3.2 Meuble copie type 2

AG- 4 Clastra

AG- 6 Meuble tisanerie Multicopie

AG-7 Banque d'accueil

AG- 8 Comptoir RDC RE

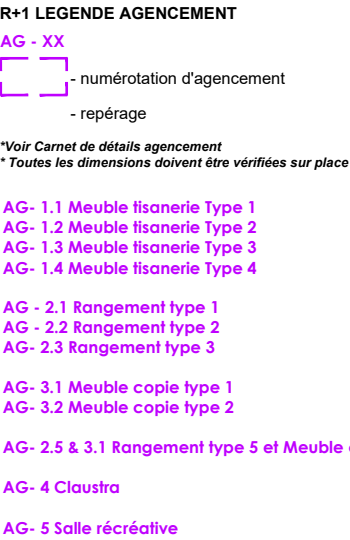
AG- 9 Habillage mural RE

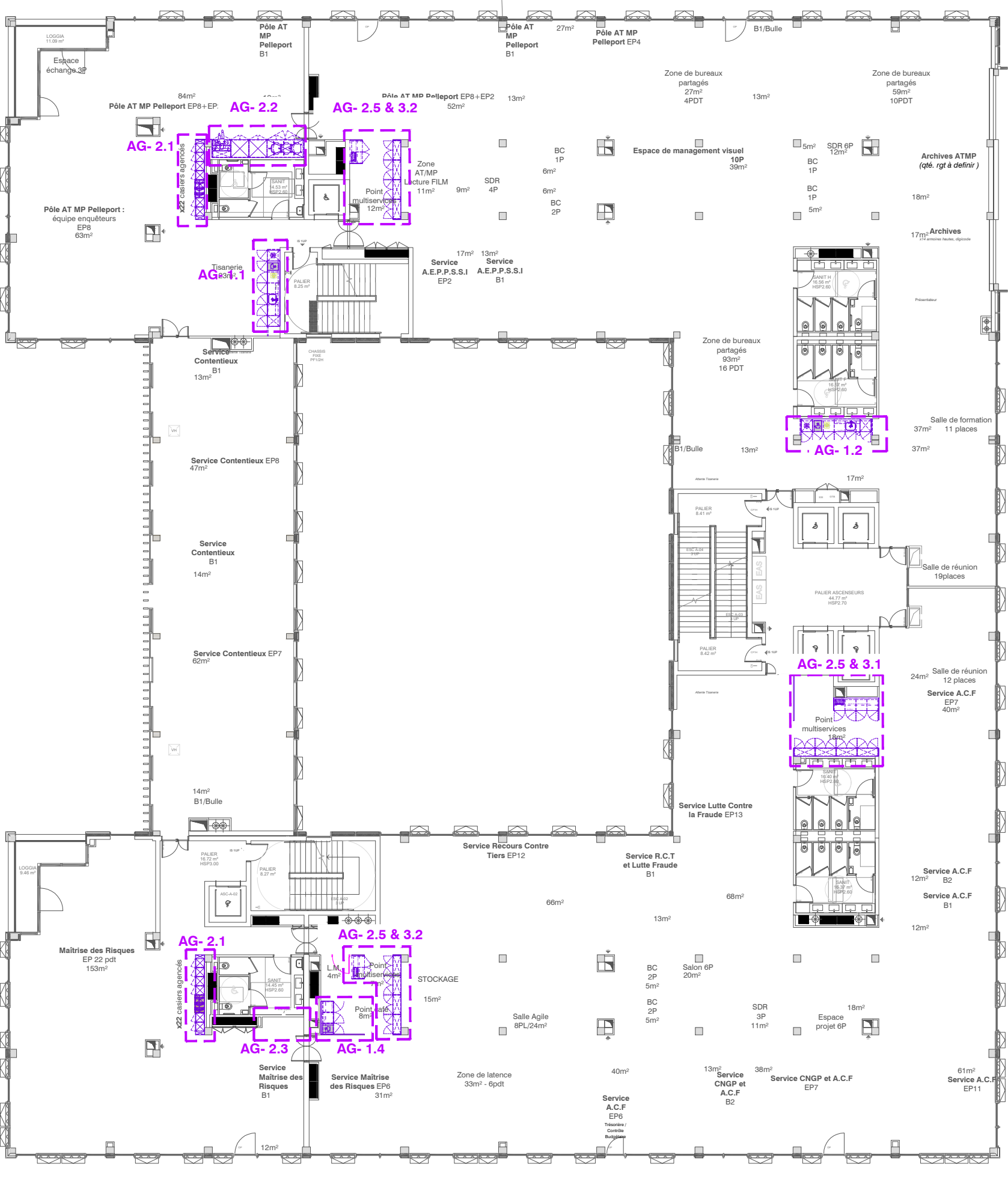
AG- 10 Clastra accueil RDC

AG- 11 Clastra accueil ilot métier RDC

AG- 12 Socle passage de câbles RDC







R+2 LEGENDE AGENCEMENT

AG - XX - numérotation d'agencement

- repérage

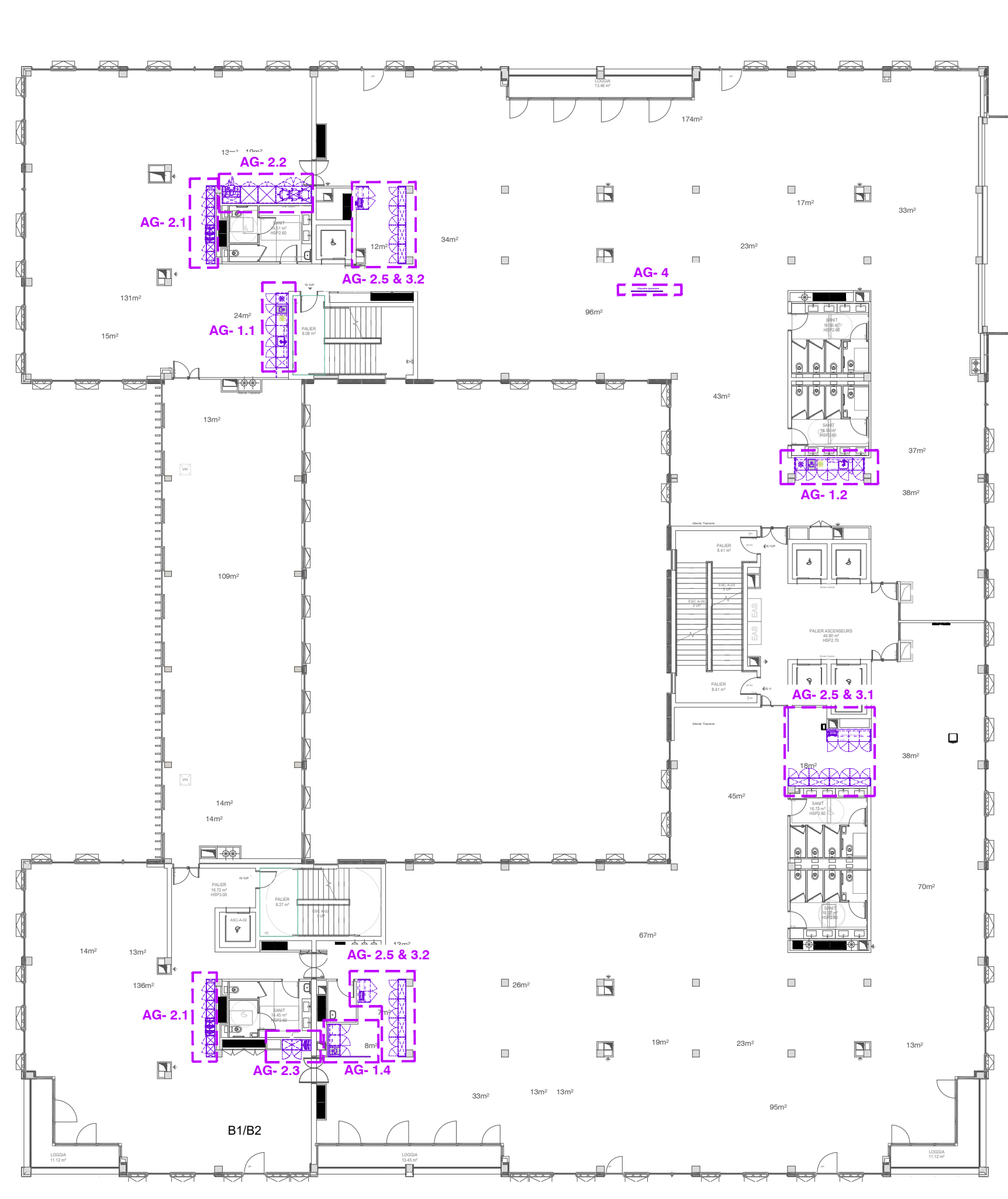
*Voir Carnet de détails agencement
* Toutes les dimensions doivent être vérifiées sur place

- AG- 1.1 Meuble tisanerie Type 1
- AG- 1.2 Meuble tisanerie Type 2
- AG- 1.4 Meuble tisanerie Type 4

- AG - 2.1 Rangement type 1
- AG - 2.2 Rangement type 2
- AG- 2.3 Rangement type 3

- AG- 2.5 & 3.1 Rangement type 5 et Meuble copie type 1
- AG- 2.5 & 3.2 Rangement type 5 et Meuble copie type 2

AG- 4 Clastra



R+4 LEGENDE AGENCEMENT

AG - XX - numérotation d'agencement

- repérage

*Voir Carnet de détails agencement
* Toutes les dimensions doivent être vérifiées sur place

AG- 1.1 Meuble tisanerie Type 1
AG- 1.2 Meuble tisanerie Type 2
AG- 1.4 Meuble tisanerie Type 4

AG - 2.1 Rangement type 1
AG - 2.2 Rangement type 2
AG- 2.3 Rangement type 3

AG- 2.5 & 3.1 Meuble Rangement type 5 et Meuble copie type 1
AG- 2.5 & 3.2 Meuble Rangement type 5 et Meuble copie type 2

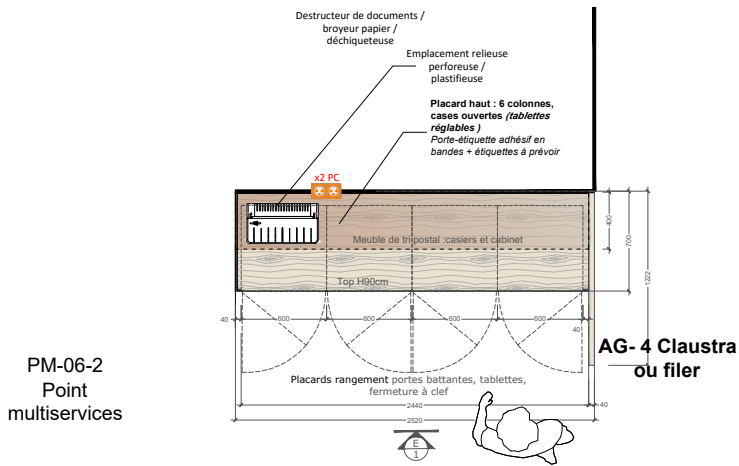
AG- 4 Clastra





AG- 3.1 Meuble copie type 1

Vue en plan

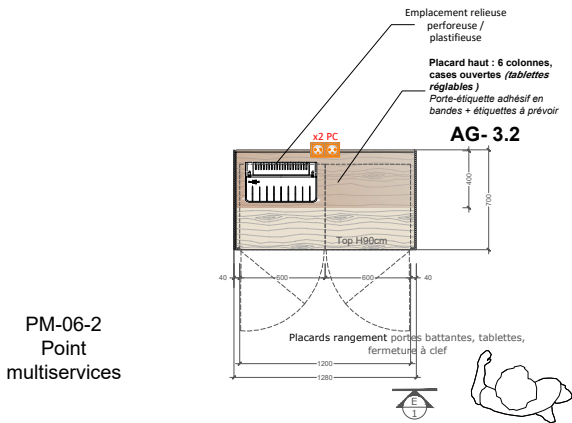


PM-06-2
Point
multiservices

* Voir plans de repérage agencement
* Toutes les dimensions doivent être vérifiées sur place
* Prendre en compte le changement de coloris en fonction des niveaux

AG- 3.2 Meuble copie type 2

Vue en plan

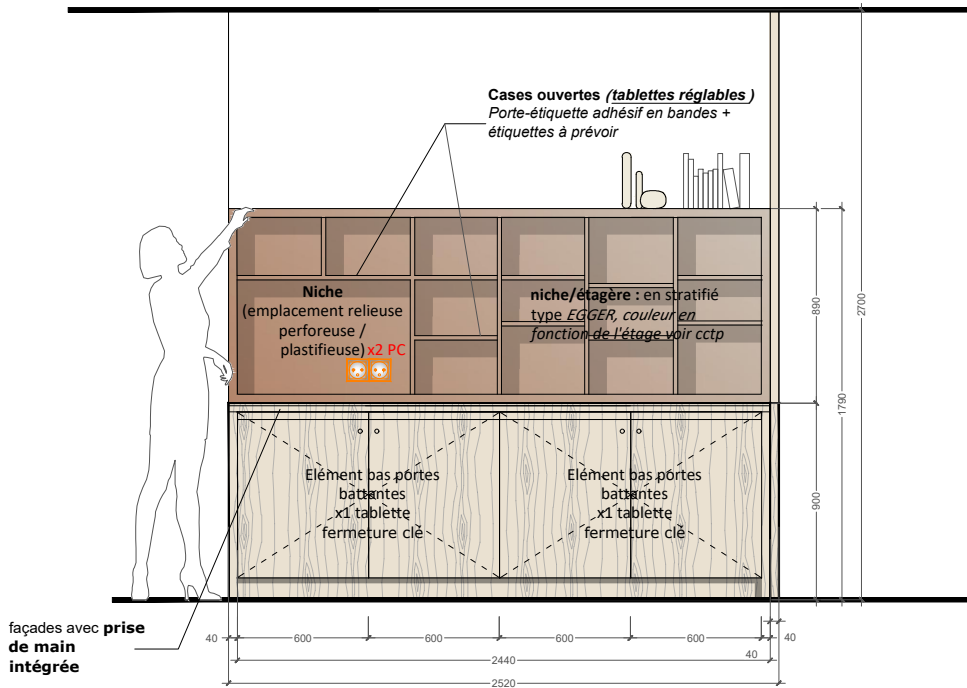


PM-06-2
Point
multiservices

Façades, fileurs, joues, panneaux latéraux, panneaux habillage : en stratifié type EGGER, POLYREY, FORMICA
Finition meuble intérieur : Mélaminé blanc type EGGER, POLYREY, FORMICA

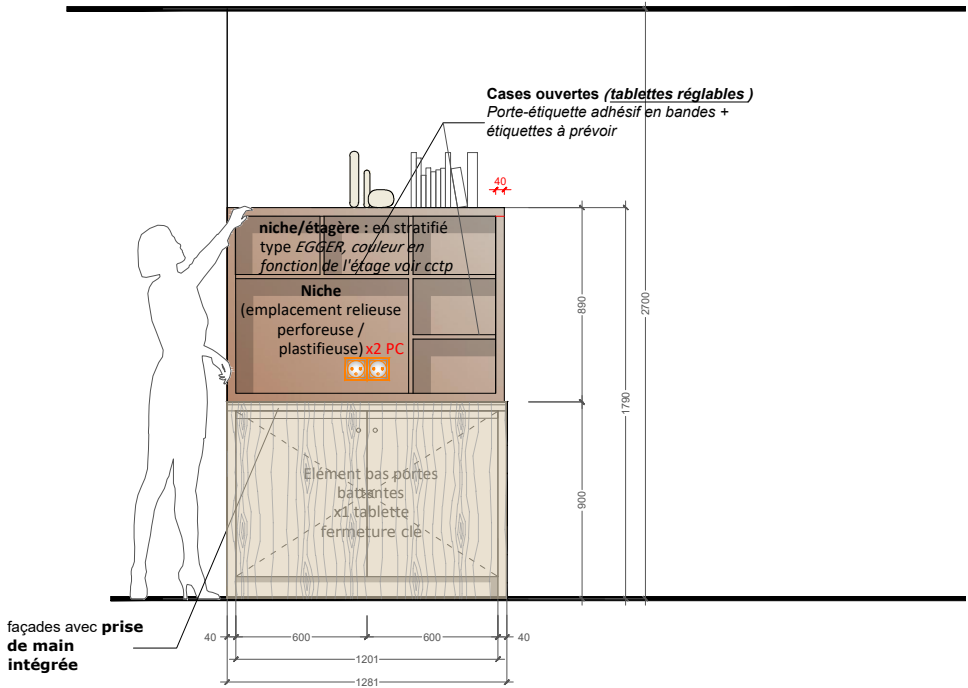
* Voir plans de repérage agencement
* Toutes les dimensions doivent être vérifiées sur place
* Prendre en compte le changement de coloris en fonction des niveaux

Elévation 2



Façades, fileurs, joues, panneaux latéraux, panneaux habillage : Mélaminé type EGGER H317 ST12 chêne
Vicenza Finition meuble intérieur : Mélaminé blanc type EGGER

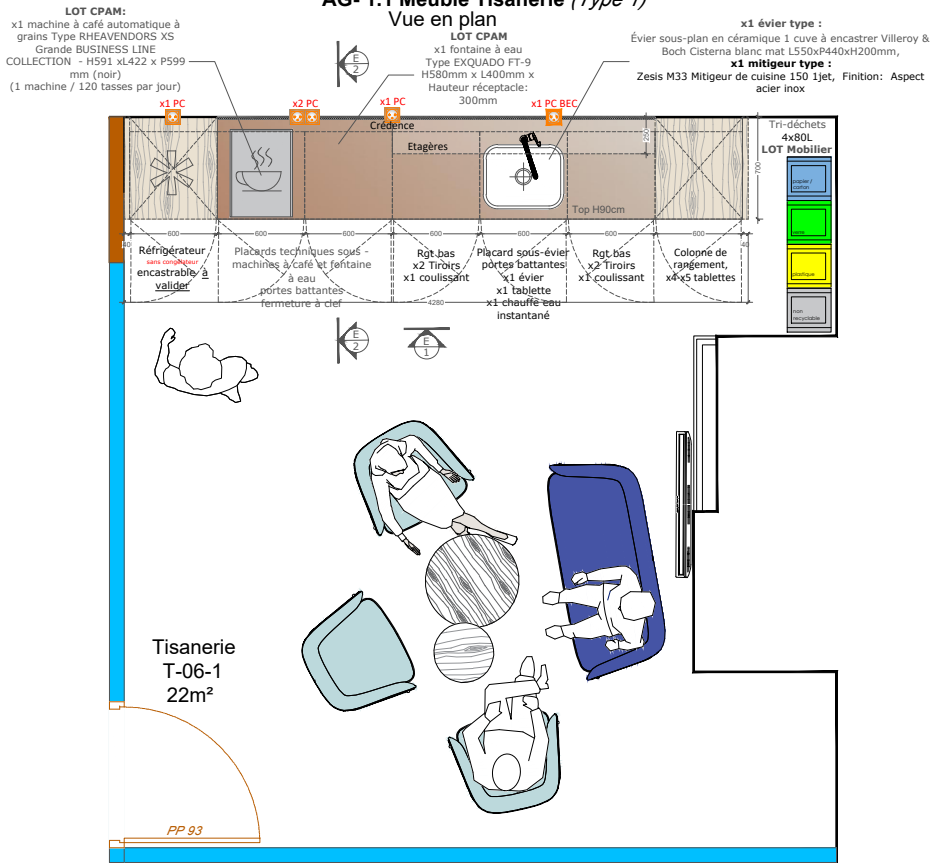
Elévation 1



Façades, fileurs, joues, panneaux latéraux, panneaux habillage : Mélaminé type EGGER H317 ST12 chêne
Vicenza Finition meuble intérieur : Mélaminé blanc type EGGER

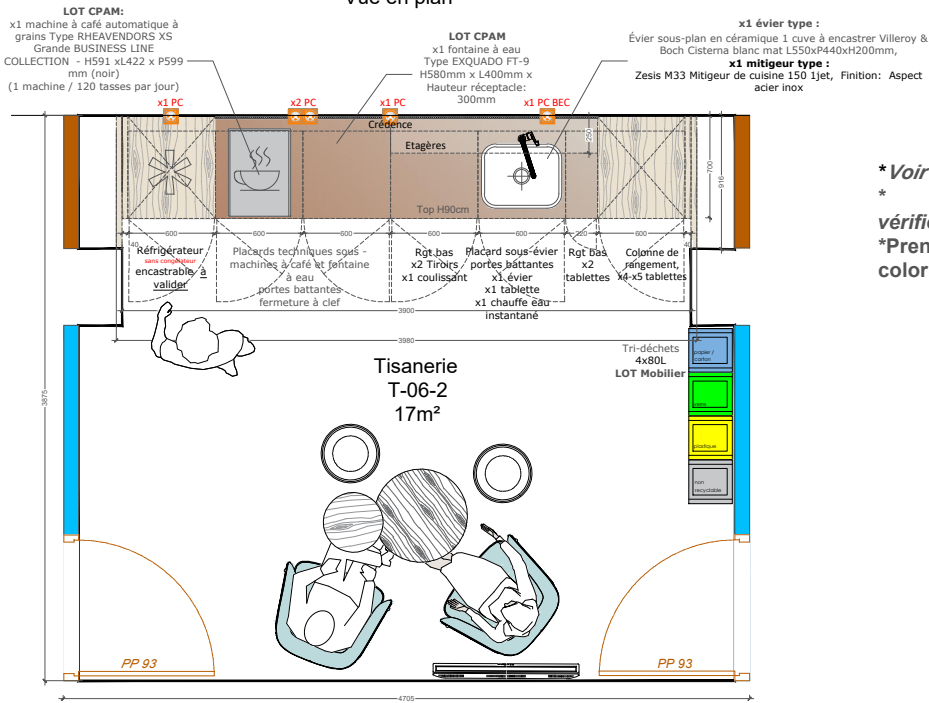
AG- 1.1 Meuble Tisanerie (Type 1)

Vue en plan



AG- 1.2 Meuble Tisanerie (Type 2)

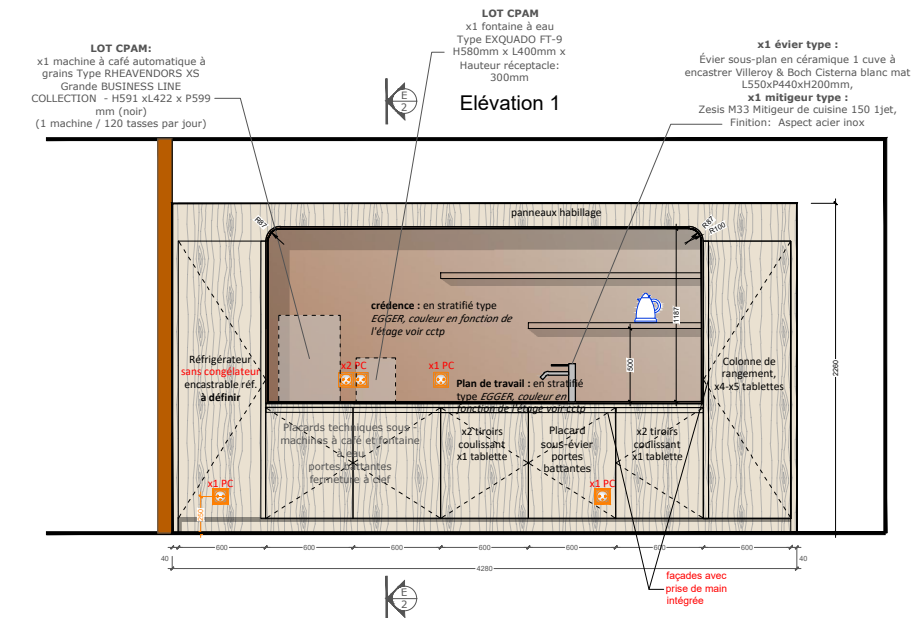
Vue en plan



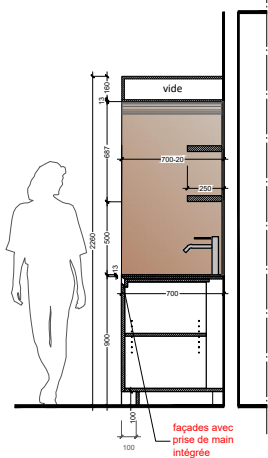
Façades, fileurs, joues, panneaux latéraux, panneaux habillage : Mélaminé type EGGER H317 ST12 chène Vicenza Finition meuble
Intérieur : Mélaminé blanc type EGGER, POLYREY, FORMICA

*Façades idem meuble tisanerie type 1 (AG-6.2)

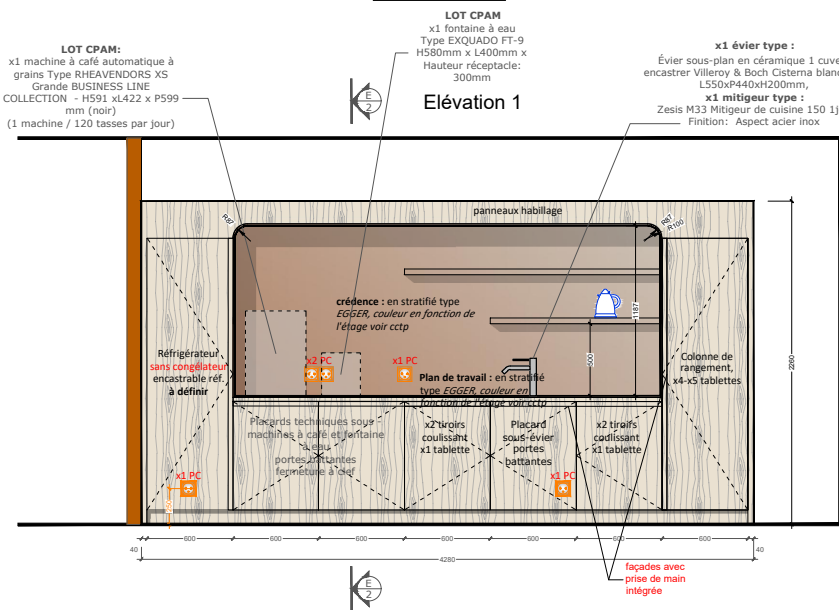
Façades, fileurs, joues, panneaux latéraux, panneaux habillage : Mélaminé type EGGER H317 ST12 chène Vicenza
Finition meuble intérieur : Mélaminé blanc type EGGER



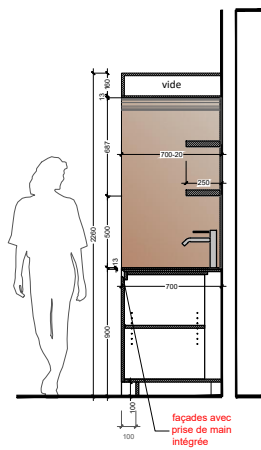
Elévation 2



Façades, fileurs, joues, panneaux latéraux, panneaux habillage : Mélaminé type EGGER H317 ST12 chène Vicenza
Finition meuble intérieur : Mélaminé blanc type EGGER



Elévation 2



Ce document est la propriété imprescriptible de la société Kardham. Il ne peut être utilisé ou reproduit sans son autorisation expresse.
Lois du 11.08.67 et 04.07.85

Maitre d'ouvrage:



**l'Assurance
Maladie**
Agir ensemble, protéger chacun

Gironde

Projet :

CPAM Nouveau siège

Adresse: Quartier Cracovie allée Boutaut 33 000 Bordeaux

Les côtes sont données à titre indicatif et sont sous la responsabilité de l'entreprise.

Meuble tisanerie T1 et T2

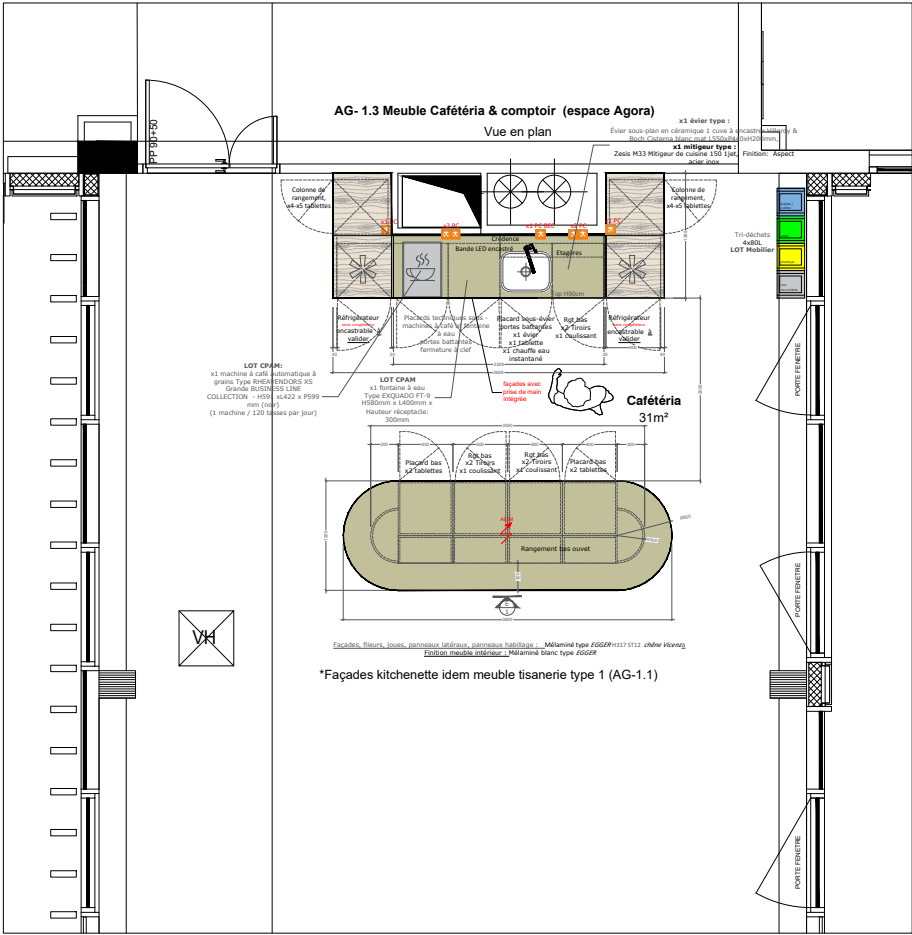
Etage: RDC

Date: 27/06/2025

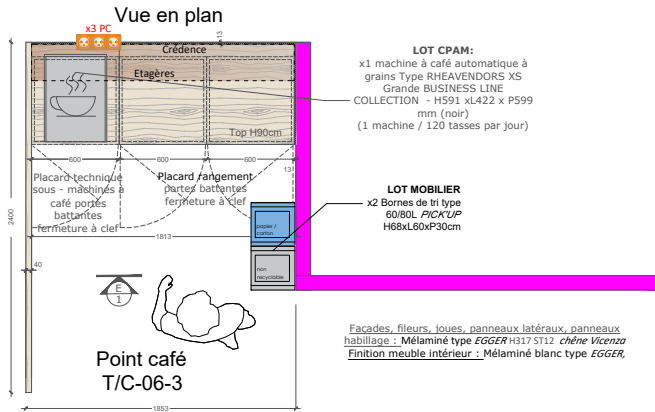
Echelle: 1/250

Indice: A

DCE



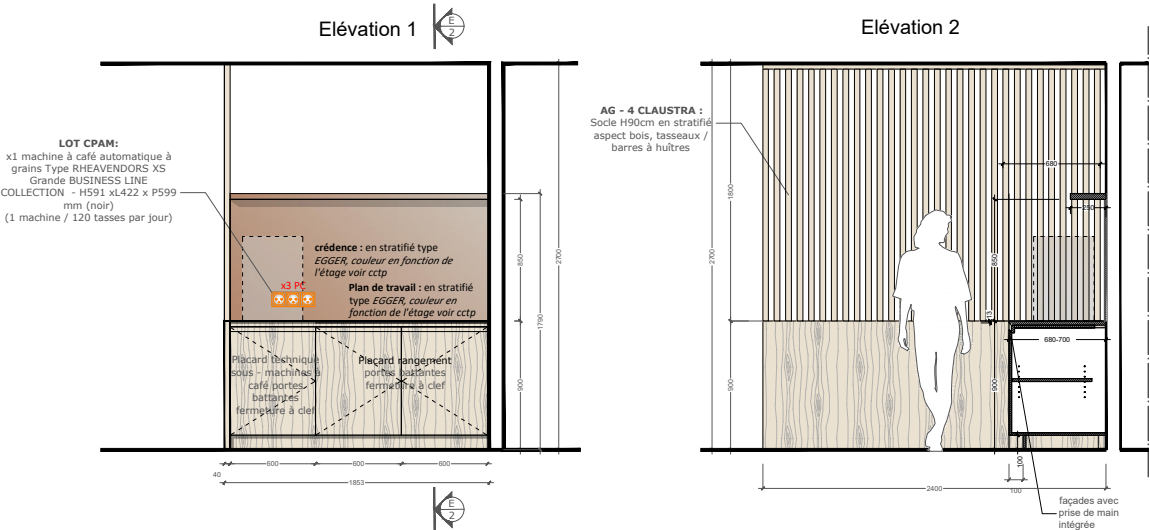
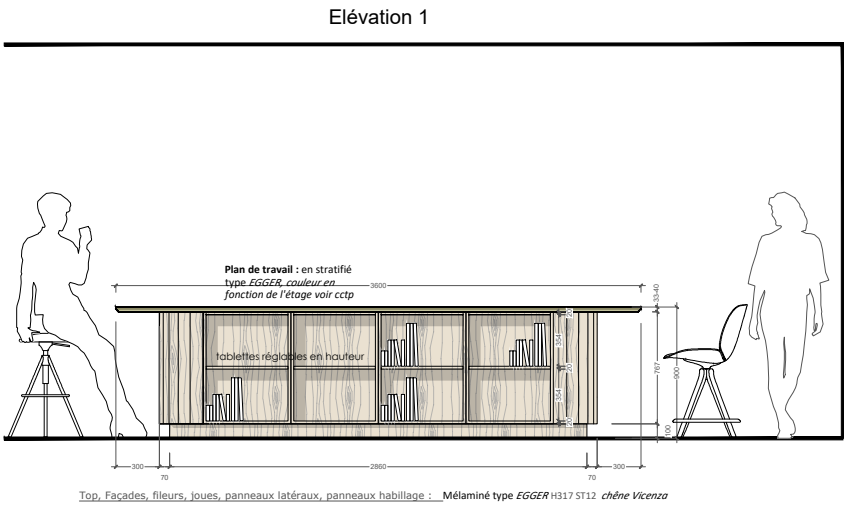
AG- 1.4

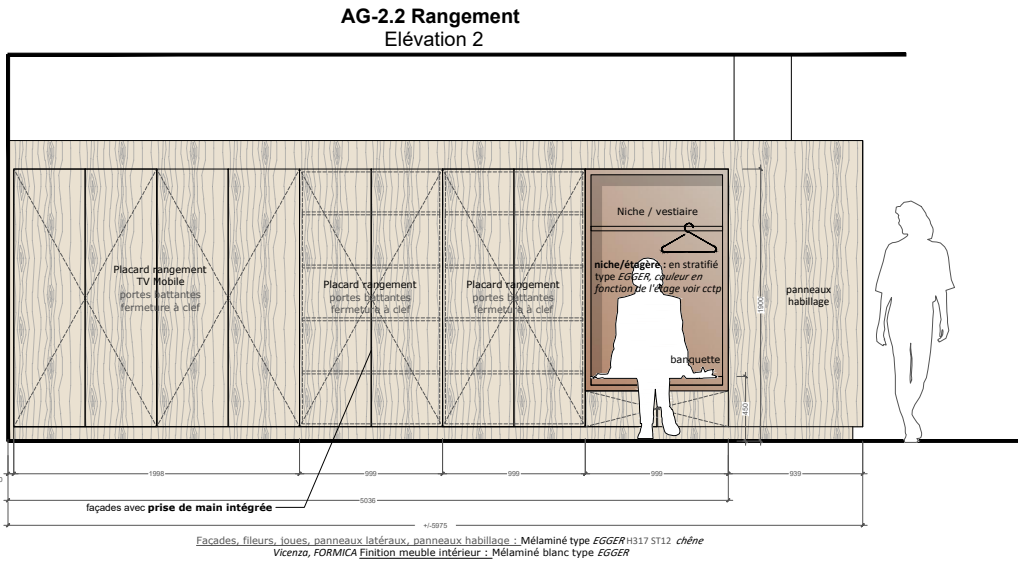
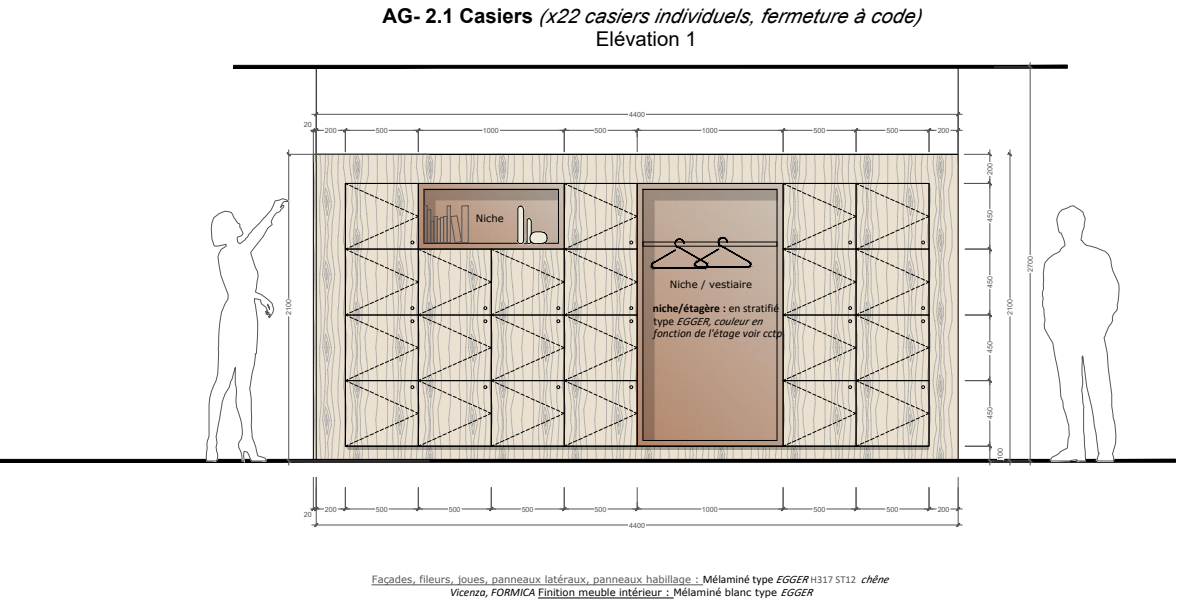
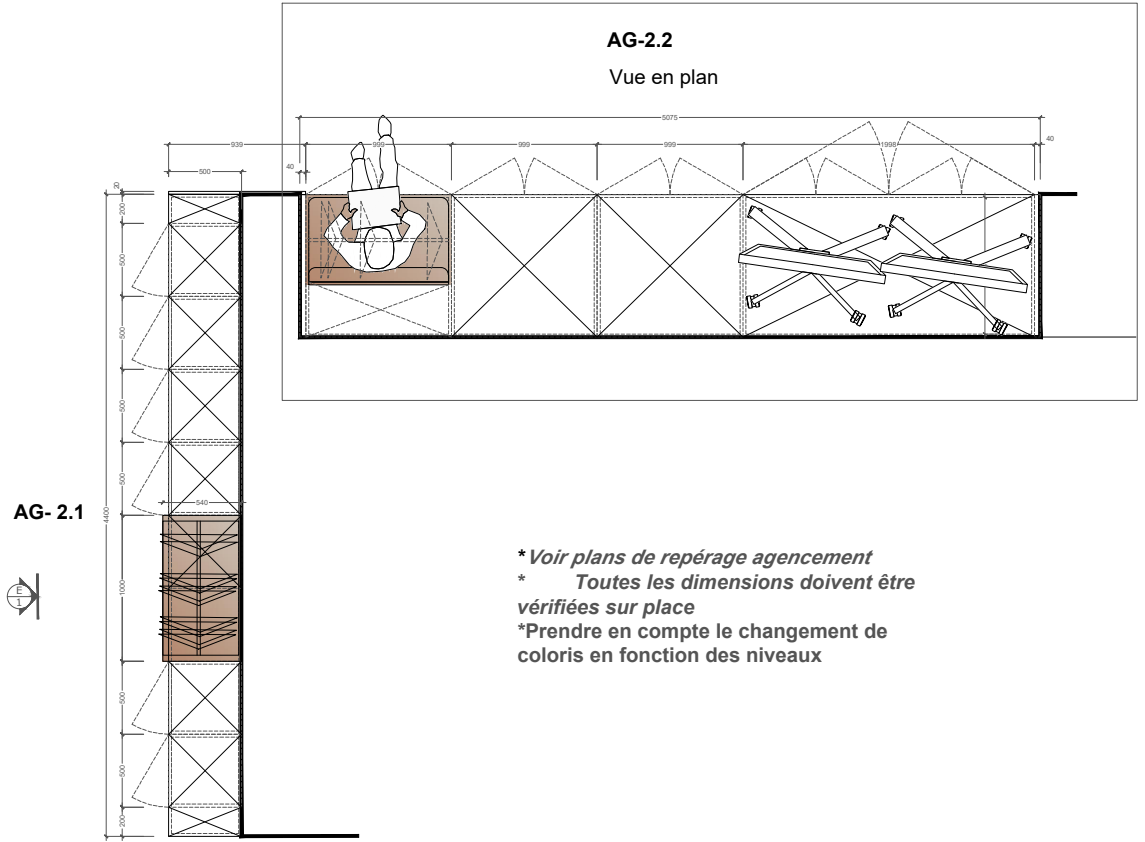
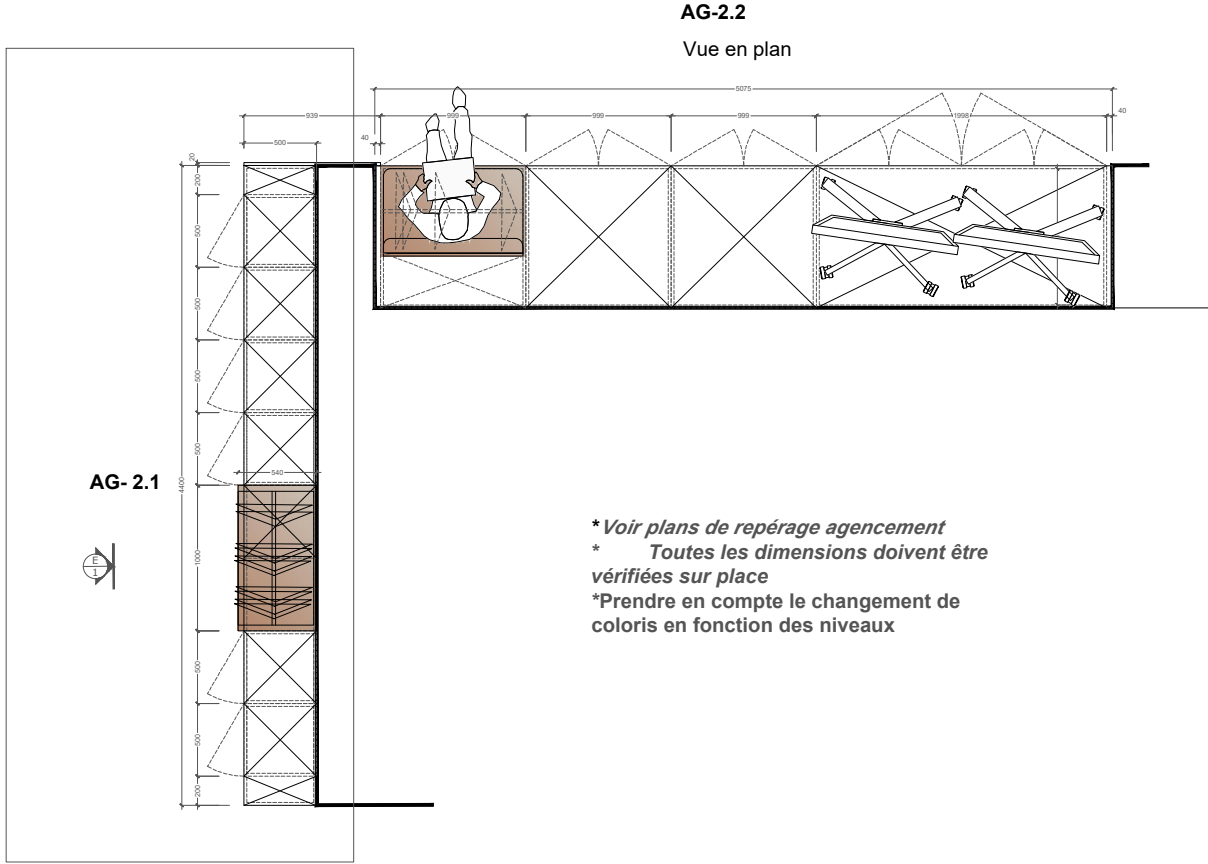


*** Voir plans de repérage agencement**
*** Toutes les dimensions doivent être vérifiées sur place**
*** Prendre en compte le changement de coloris en fonction des niveaux**

Facades, fileurs, joues, panneaux latéraux, panneaux habillage : Mélaminé type EGGER H317 ST12 *chêne Vicenza*
Finition meuble intérieur : Mélaminé blanc type EGGER

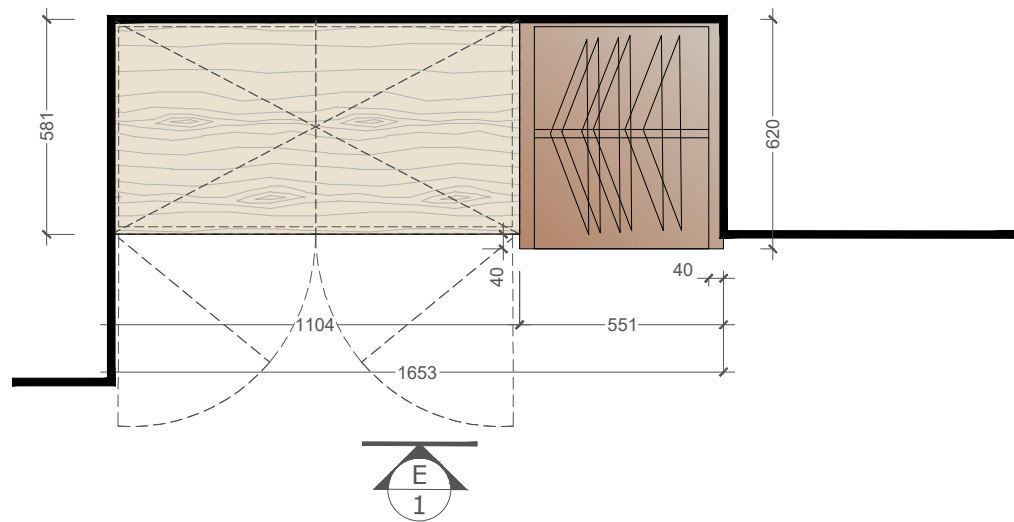
AG- 1.4 Meuble point café



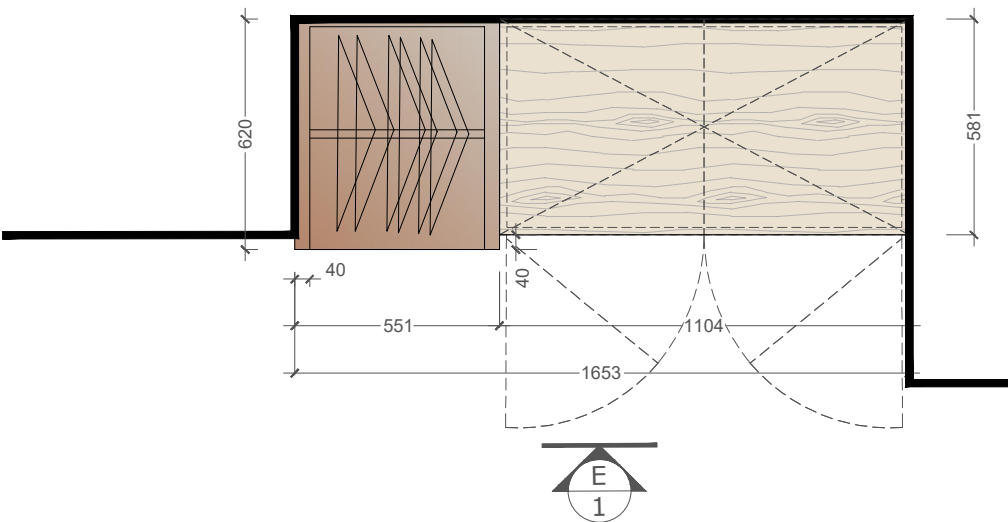


AG - 2.3 Rangement toute hauteur

Vue en plan



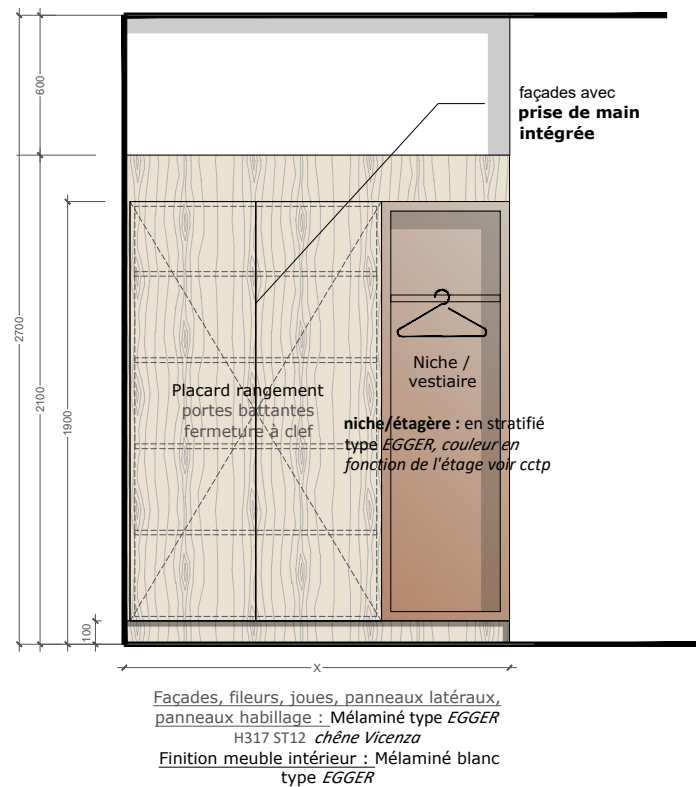
AG-2.4 Rangement toute hauteur
Vue en plan



Variante Etage n°06

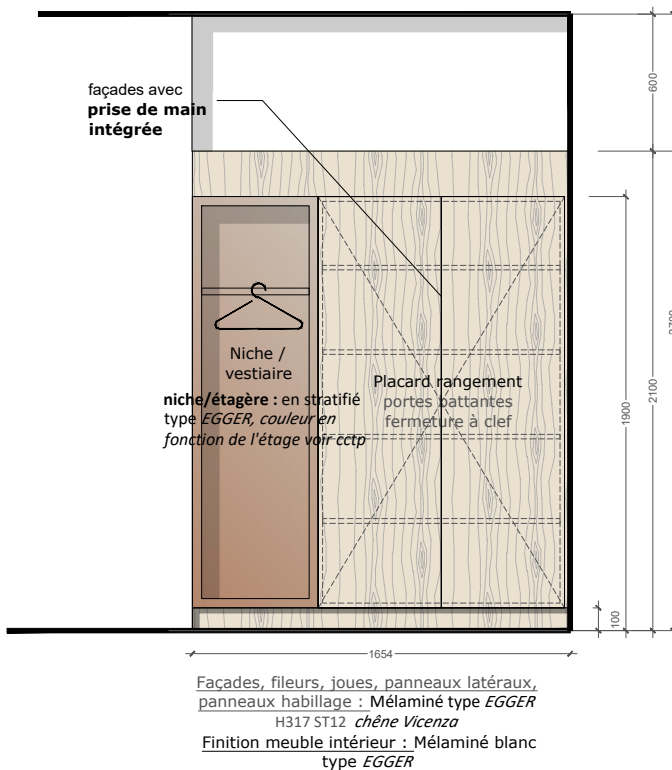
AG - 2.3 Rangement toute hauteur

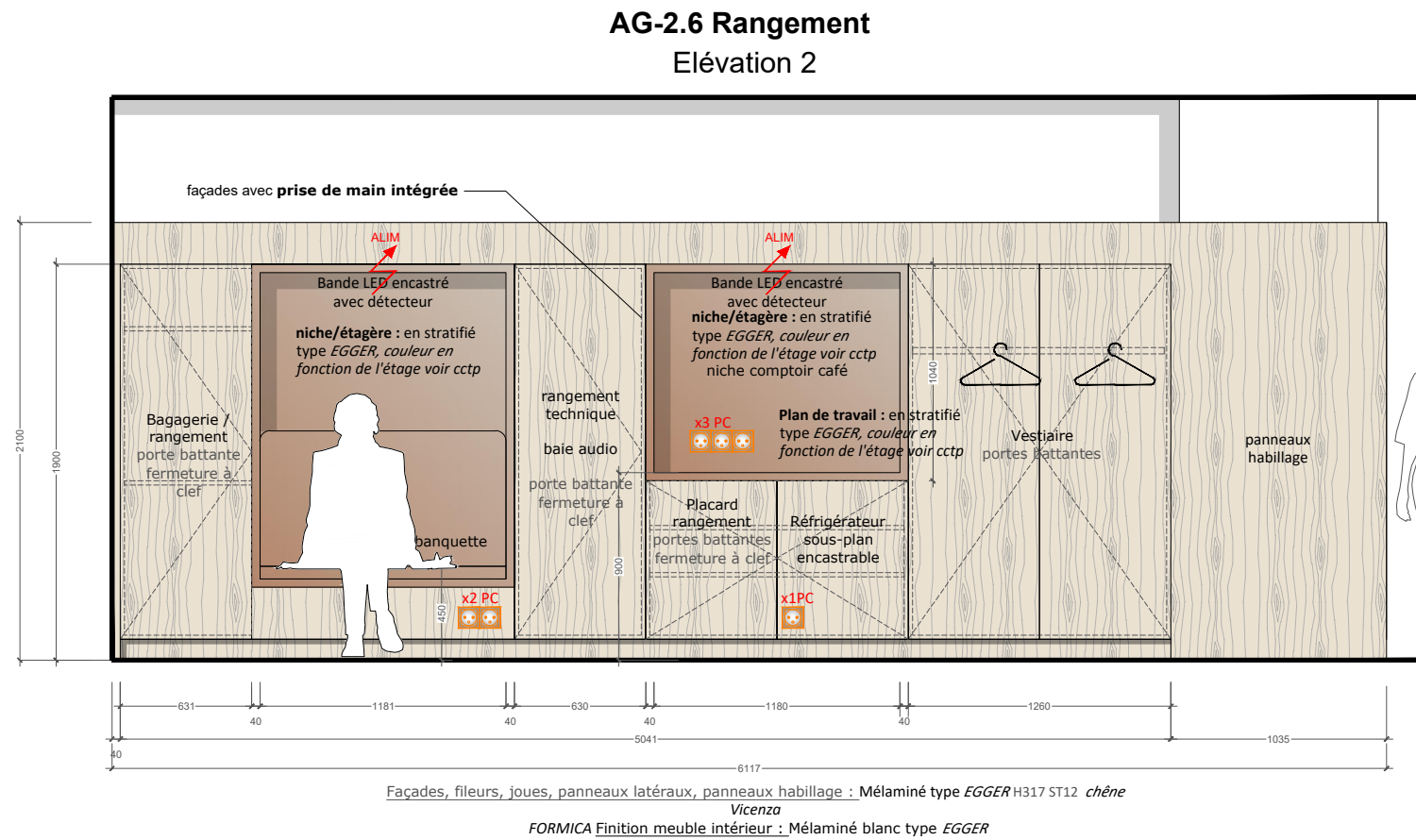
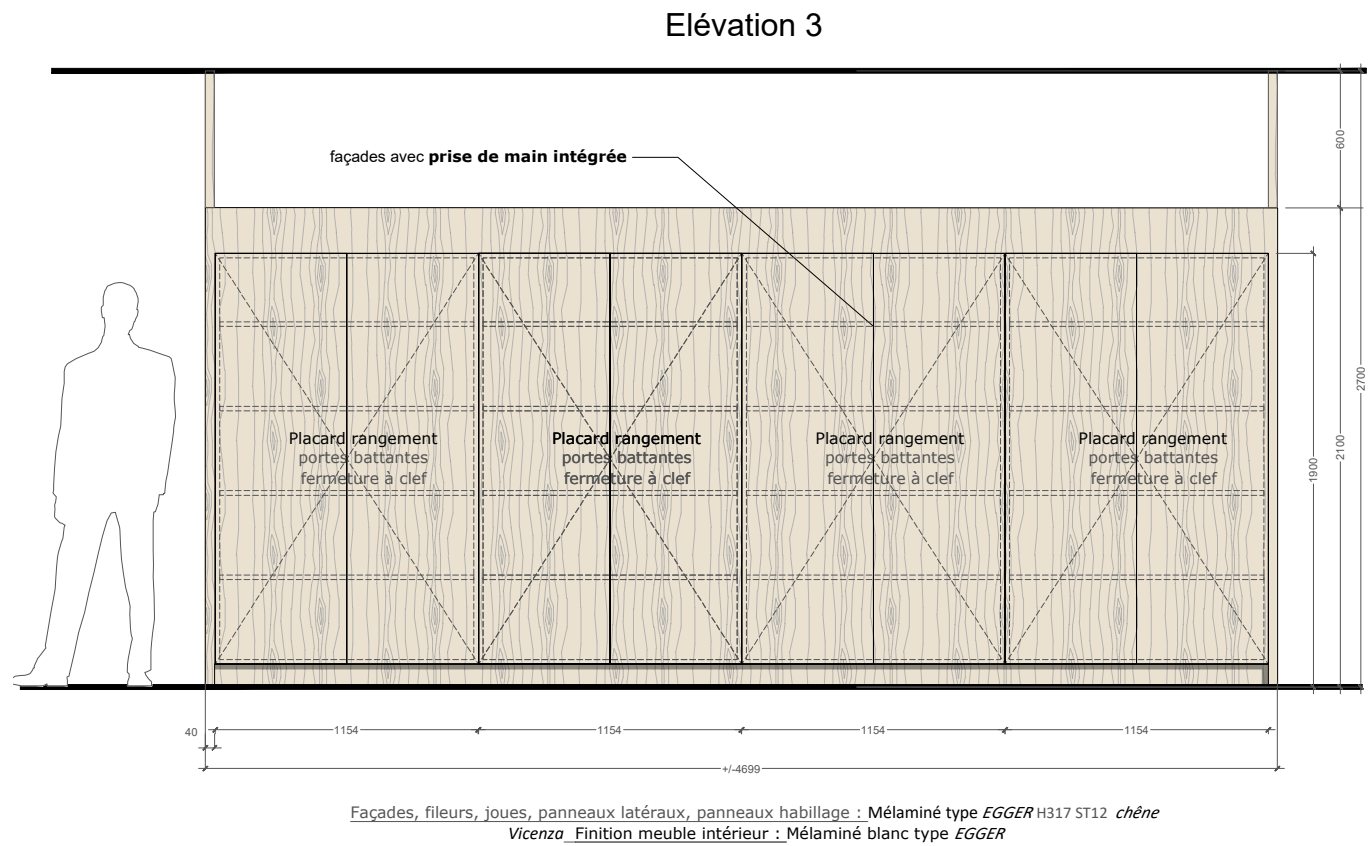
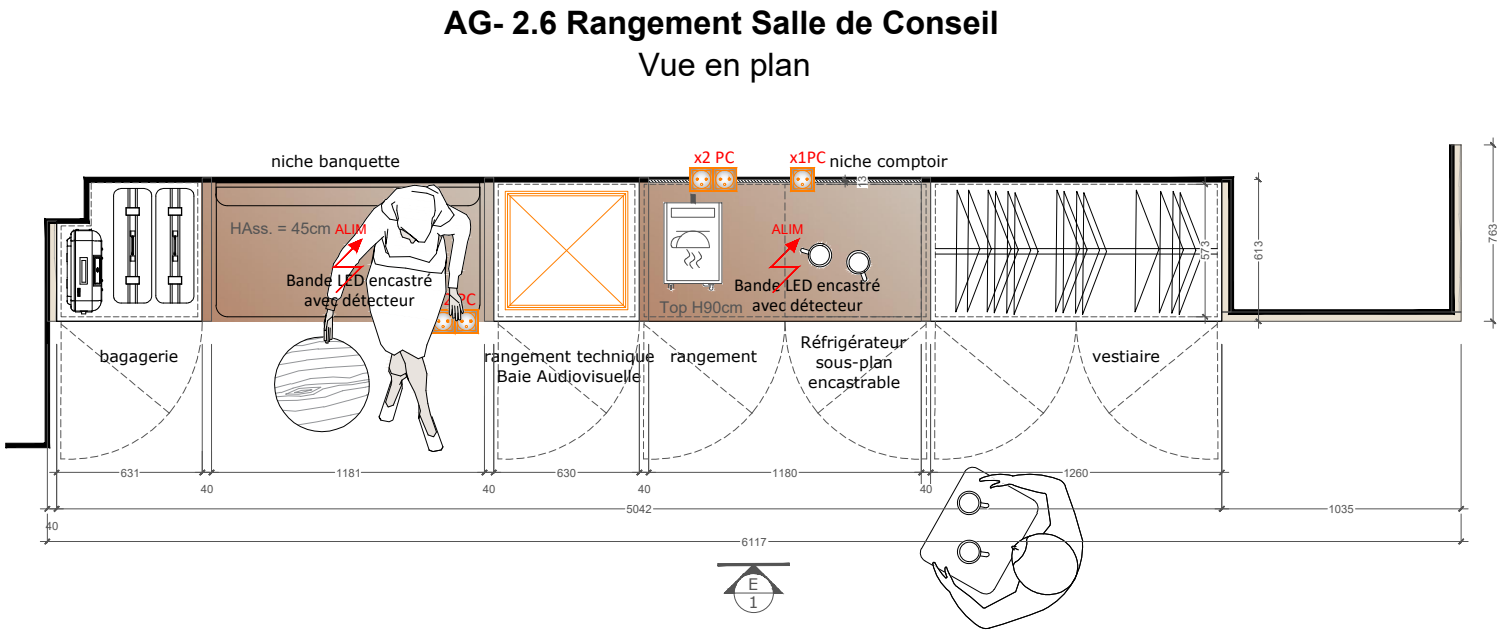
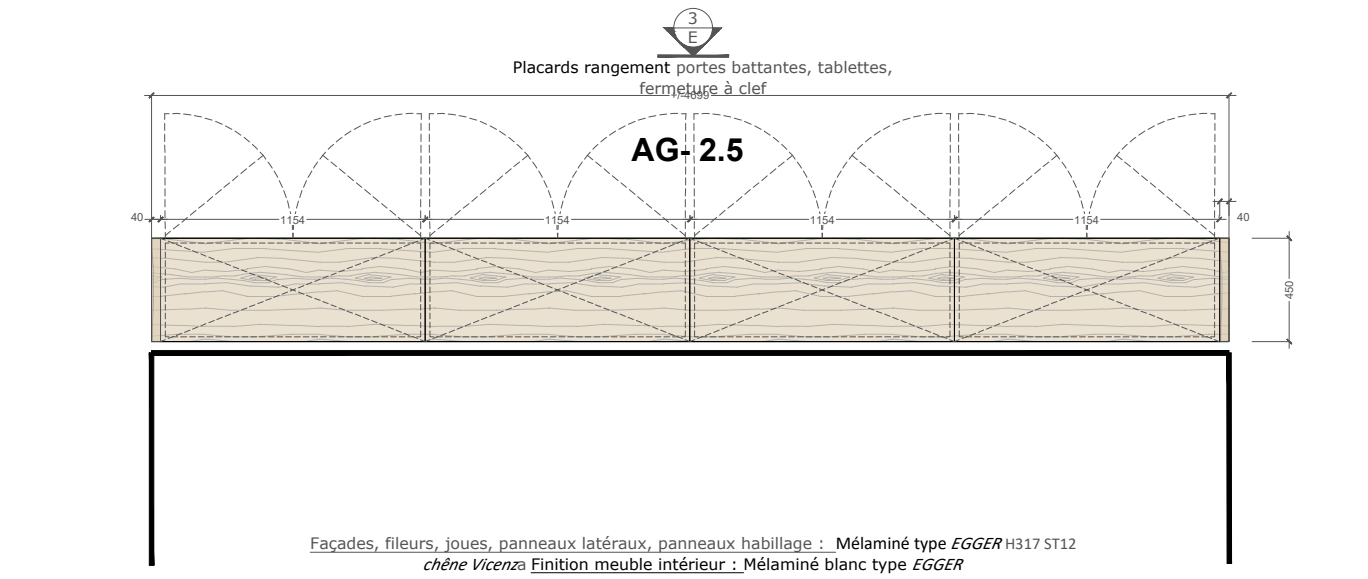
Elévation 1



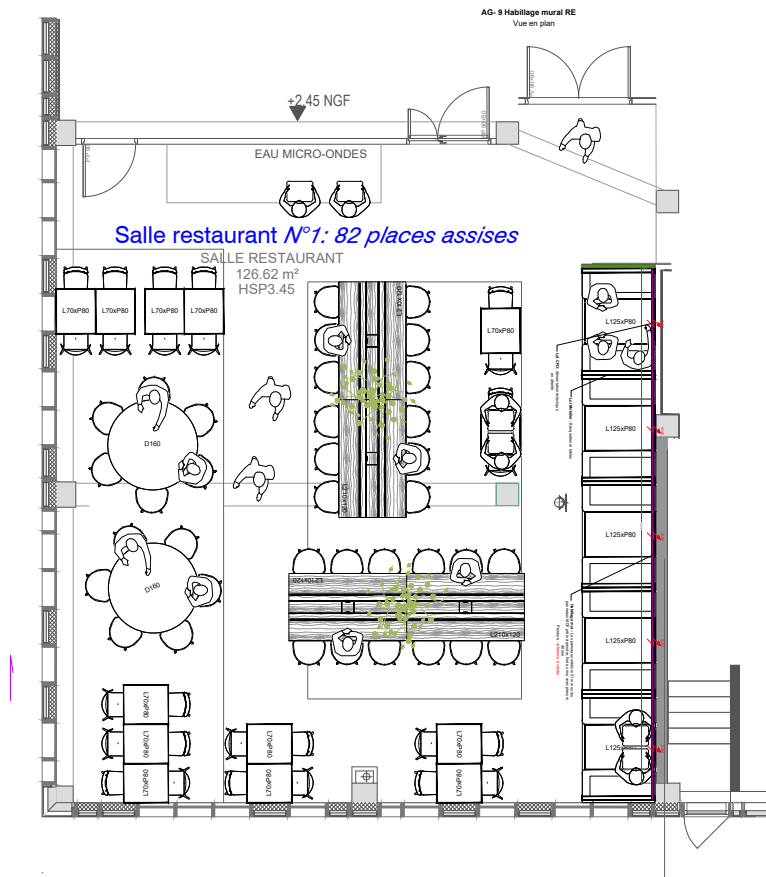
AG-2.4 Rangement toute hauteur

Elévation 1

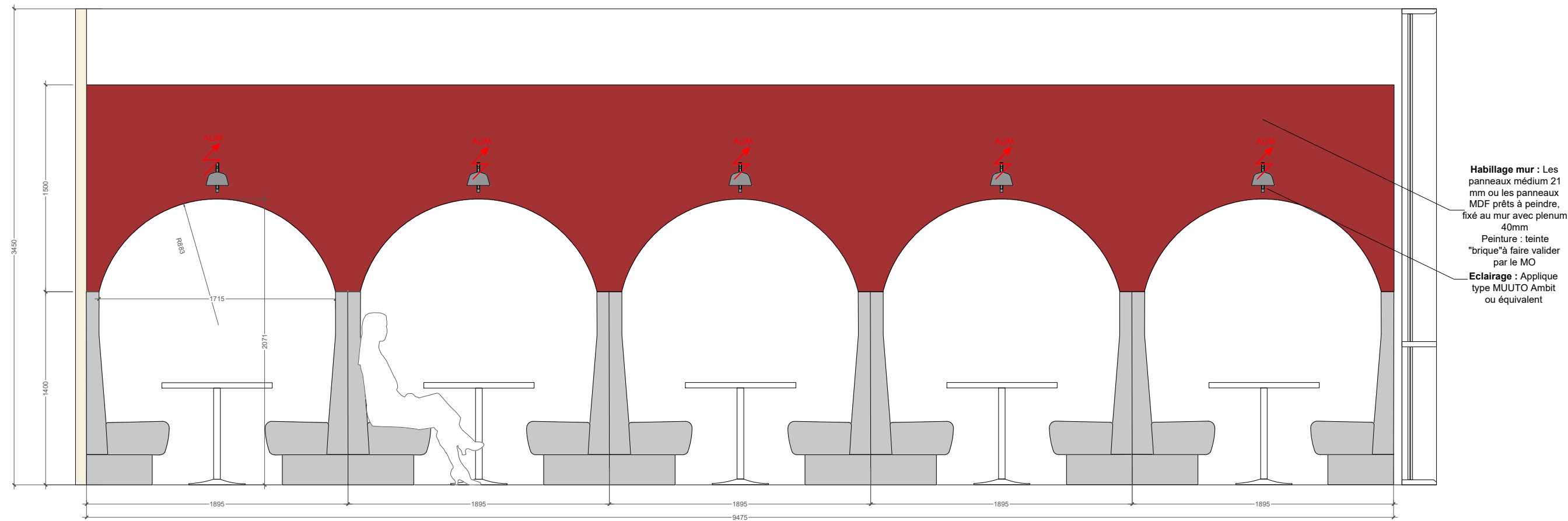




AG- 9 Habillage mural RE
Vue en plan



AG- 9 Habillage mural RE
Elevation 1



Tasseaux aspect bois :
Mélaminé type *EGGER H317 ST12 chêne Venezia*

Technical drawing of a wall panel. The panel is divided into two horizontal sections. The upper section is 2700 mm high and features a blue and white striped pattern. The lower section is 900 mm high and features a wood grain pattern. A human silhouette is shown to the left for scale. The total height is 3600 mm. The width is 2380 mm. A callout line points to the wood grain pattern with the following text:

Socle et tasseaux aspect bois :
 Mélaminé type *EGGER H317 ST12 chêne Vicenza*
Cordes torsadées en chanvre avec
crochets ou filets aspect "ficlet de pêche"

Technical drawing of a kitchen cabinet unit. The unit is shown in profile with a human silhouette for scale. The total height is 2700 mm, divided into an upper section of 1800 mm and a lower section of 900 mm. The width is 2360 mm. The upper section features a perforated metal mesh. The lower section features a wood-grain melamine finish. A callout points to the lower section with the text: **Socle et tasseaux aspect bois :** Mélaminé type *EGGER H317 ST12 chêne Vicenza*. Another callout points to the upper section with the text: **Panneau composite** épaisseur 3mm aspect **acier inoxydable** brossé cuivre ou couleur unie.

2700

1800

900

2360

Lasseaux / barres à huitres

Socle aspect bois :
Mélangé type EGGER H317 ST12 chêne Vicenza

Diagram of a beam of length X and height 80. The top 120 units of the beam are shaded with diagonal lines. A dimension line on the left indicates a height of 80 for the unshaded portion.

Technical drawing of a wall panel. The panel is divided into two horizontal sections. The upper section has a height of 1800 mm and features a vertical wood grain pattern. The lower section has a height of 900 mm and features a horizontal wood grain pattern. A person silhouette is shown to the left for scale. The total height of the panel is 2700 mm. The width of the panel is 2380 mm.

Socle et Tasseaux aspect bois :
 Mélaminé type *EGGER H317 ST12* *chêne Vicenza*

Elevation type

2700

1900

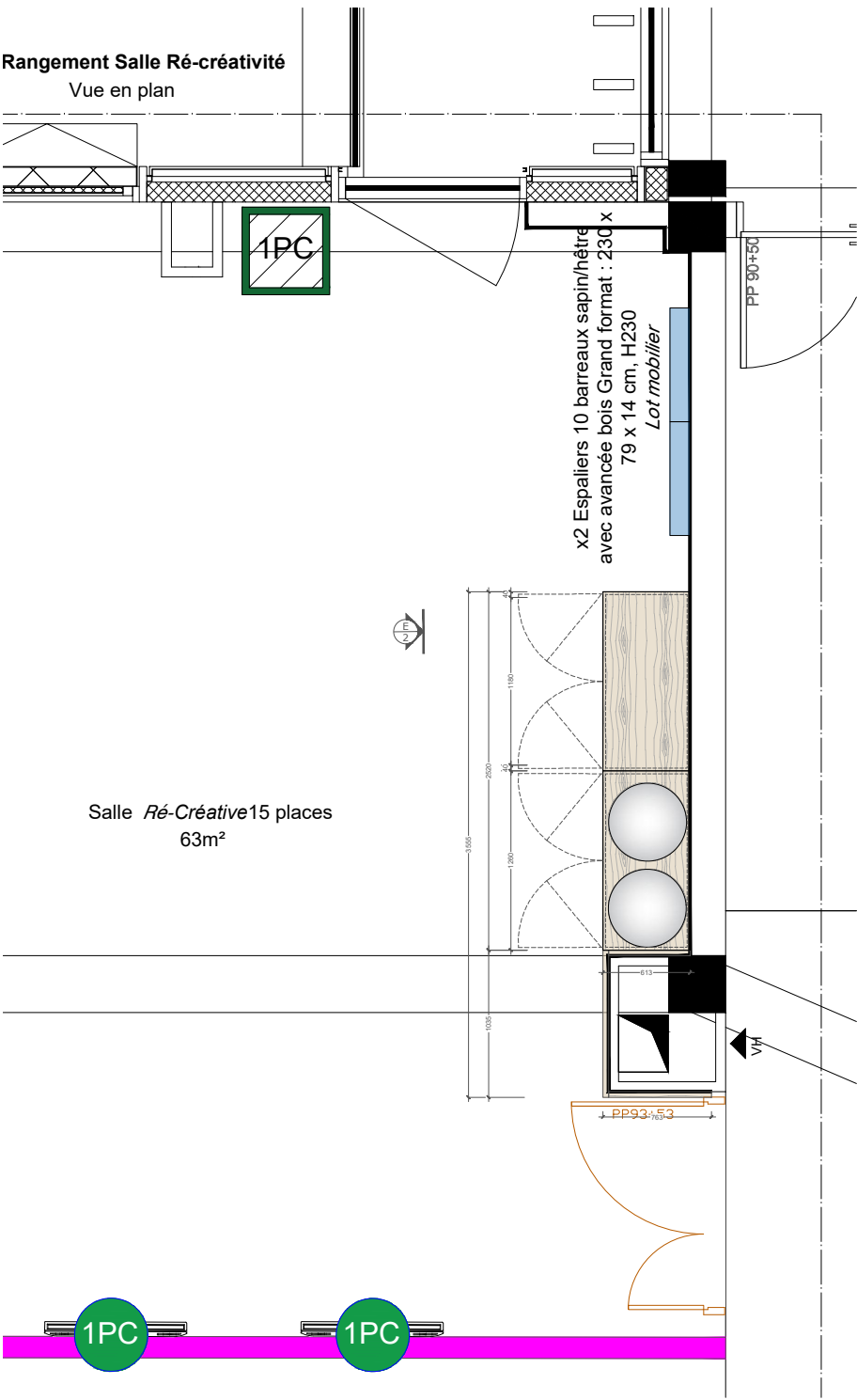
800

2380

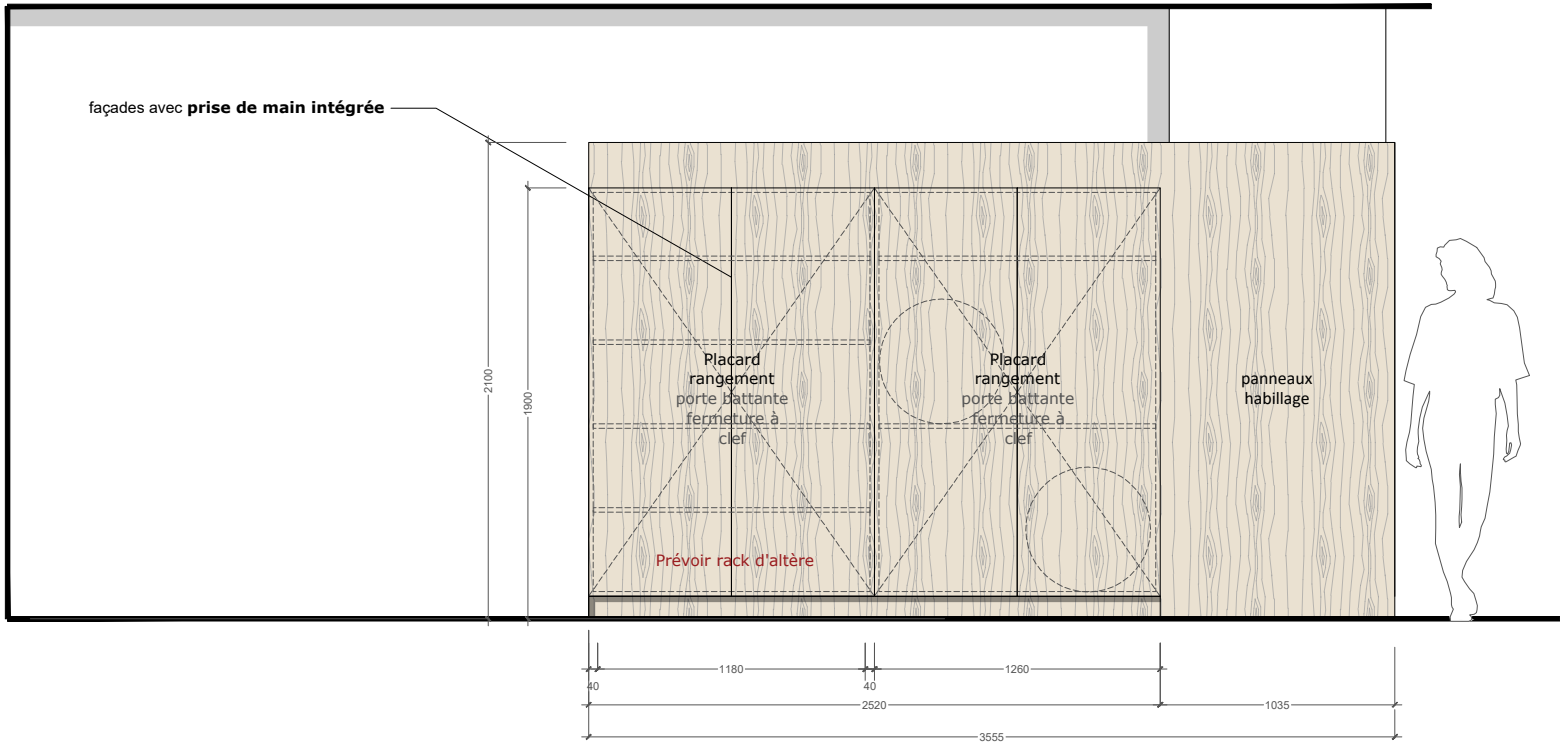
Paravent en osie
Cannage rouleau p...
meuble ou autres
fibres végétales

Socle et tasseaux aspect bois :
Mélaminé type EGGER H317 ST12 chêne
Vicenza

Technical drawing of a wall elevation. The drawing shows a wall with a total height of 2700 mm and a base height of 900 mm. The upper section (2700 mm - 900 mm = 1800 mm) features a pattern of metal cross-braces (Croisillons aspect métalliques 3mm). The lower section (900 mm) features a wood-grain laminate (Mélaminé type EGGER H317 ST12 chêne Vicenza). A human silhouette is shown for scale. The base is labeled 'Socle et tasseaux aspect bois : Mélaminé type EGGER H317 ST12 chêne Vicenza'.

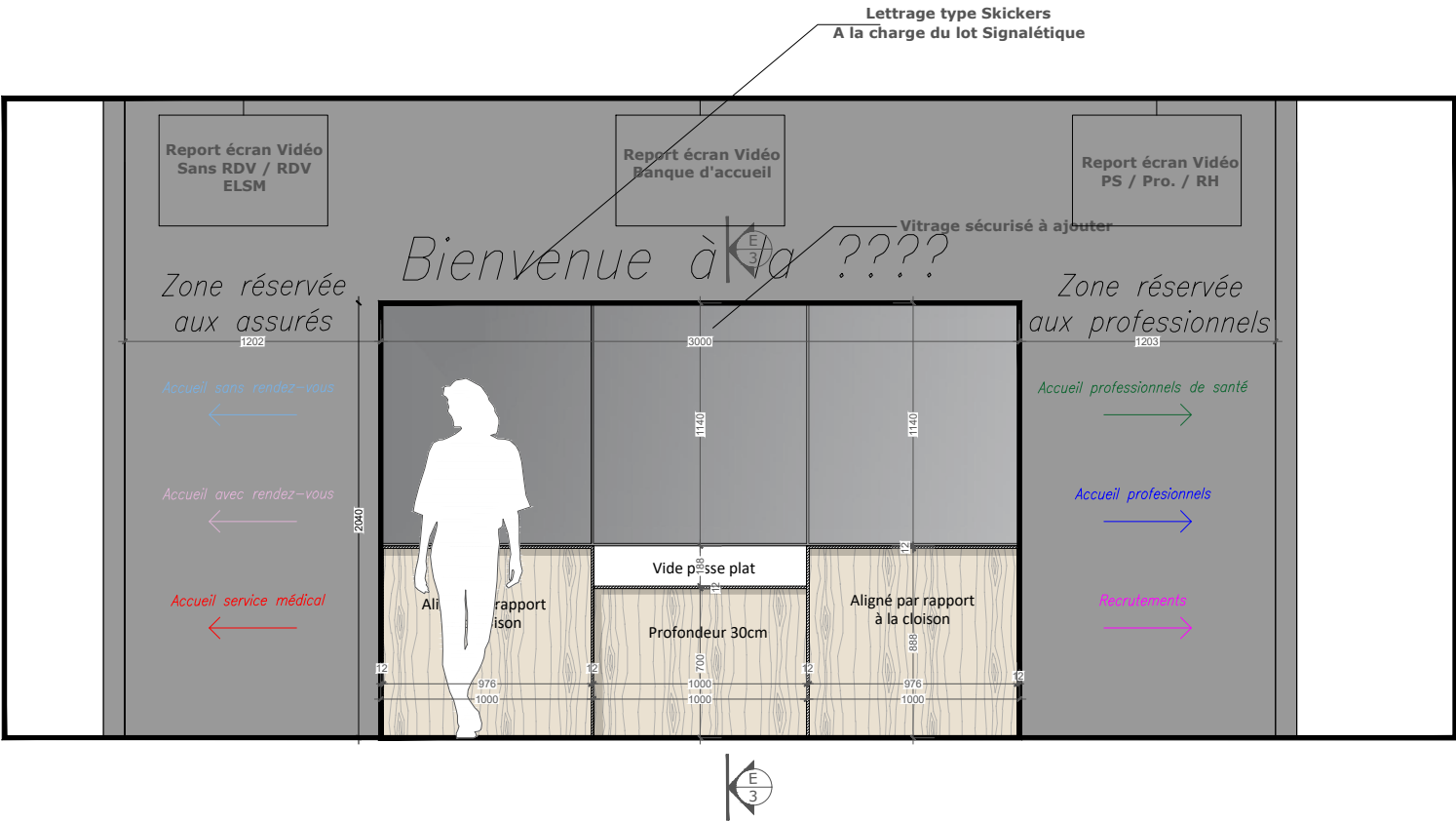


Elévation 2



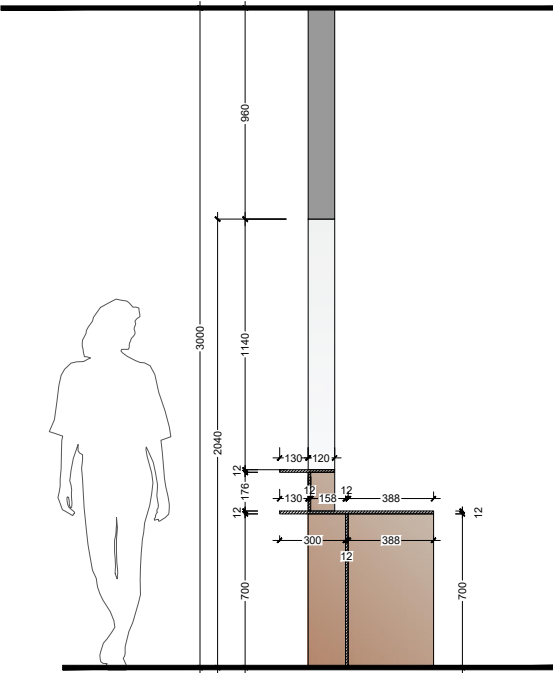
Façades, fileurs, joues, panneaux latéraux, panneaux habillage : Mé laminé type *EGGER* H317 ST12 *chêne*
Vicenza Finition meuble intérieur : Mé laminé blanc type *EGGER*

Elévation 1

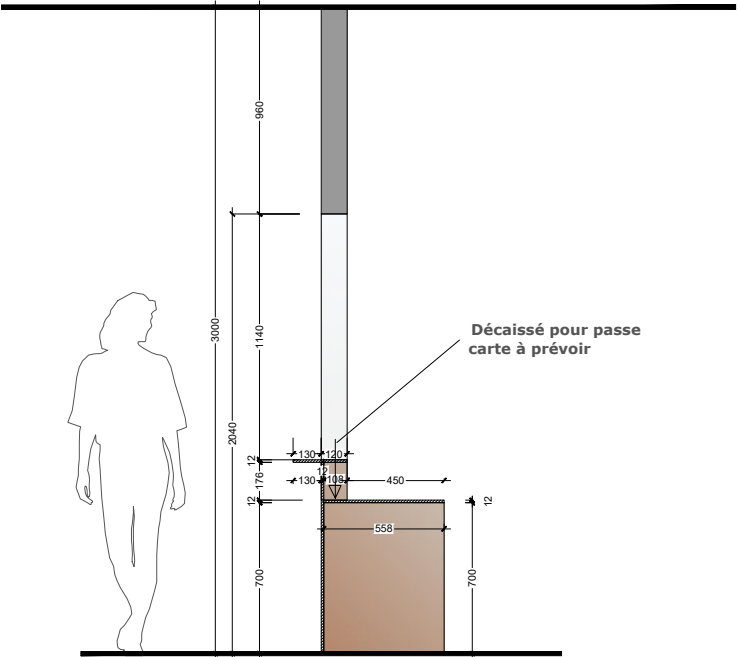


Façades, fileurs, joues, panneaux latéraux, panneaux habillage : Mé laminé type *EGGER* H317 ST12 *chêne*
Vicenza Finition meuble intérieur : Mé laminé blanc type *EGGER*

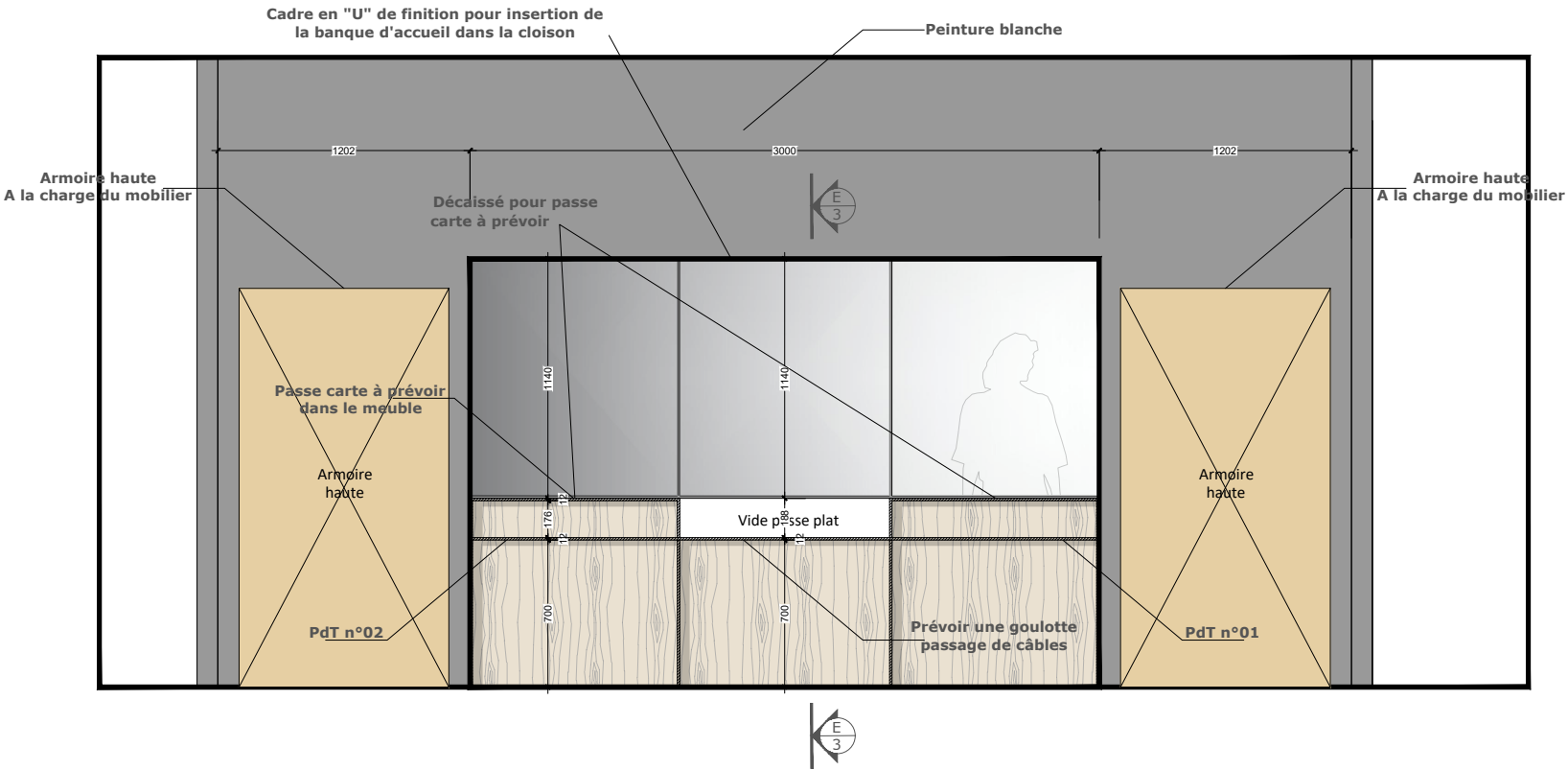
Elévation 3



Elévation 4

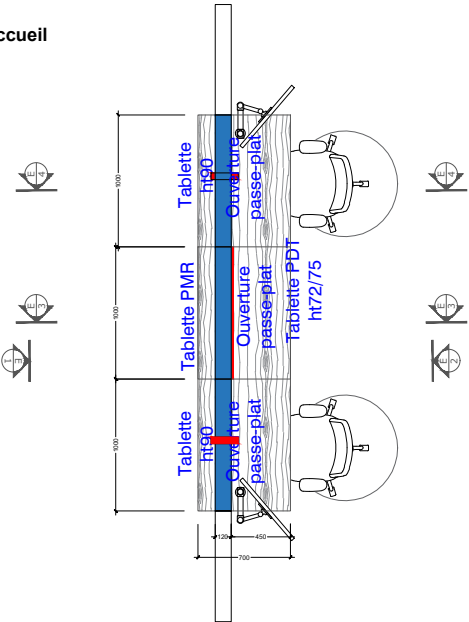


Elévation 2



Façades, fileurs, joues, panneaux latéraux, panneaux habillage : Mé laminé type *EGGER* H317 ST12 *chêne*
Vicenza Finition meuble intérieur : Mé laminé blanc type *EGGER*

AG- 7 Banque d'accueil
Vue en plan



Maitre d'ouvrage:



Projet :

CPAM Nouveau siège

Adresse: Quartier Cracovie allée Boutaut 33 000 Bordeaux

Les côtes sont données à titre indicatif et sont sous la responsabilité de l'entreprise.

AG Banque d'accueil

Etage: RDC

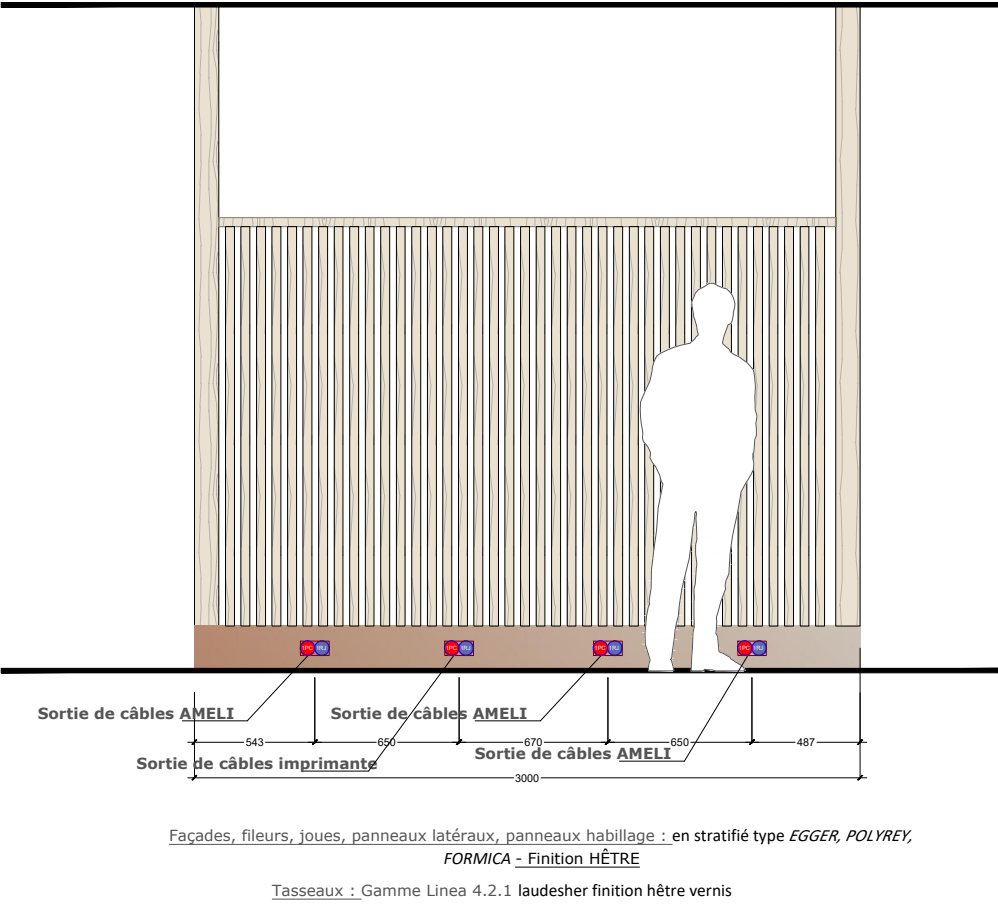
Date: 27/06/2025

Echelle: 1/250

Indice: A

DCE

Elévation 1

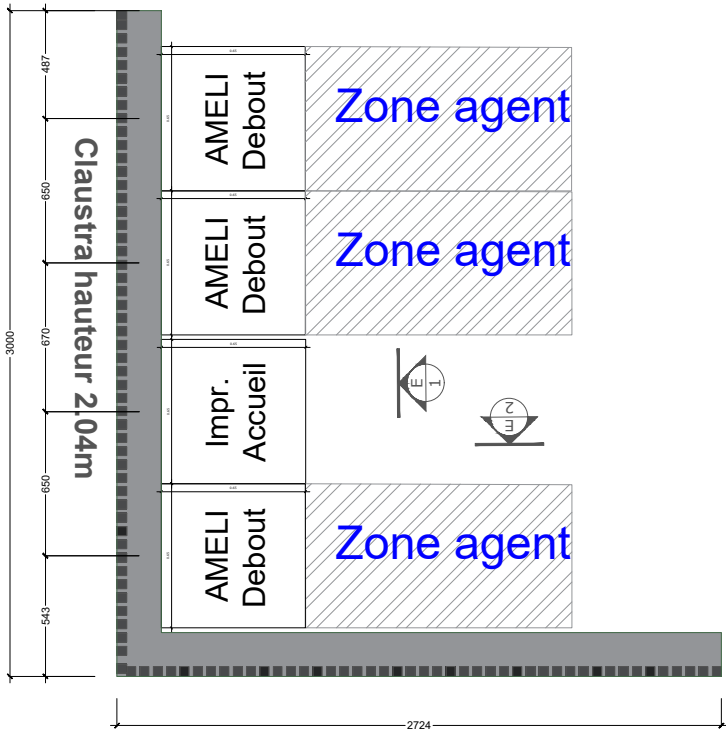


Elévation 2

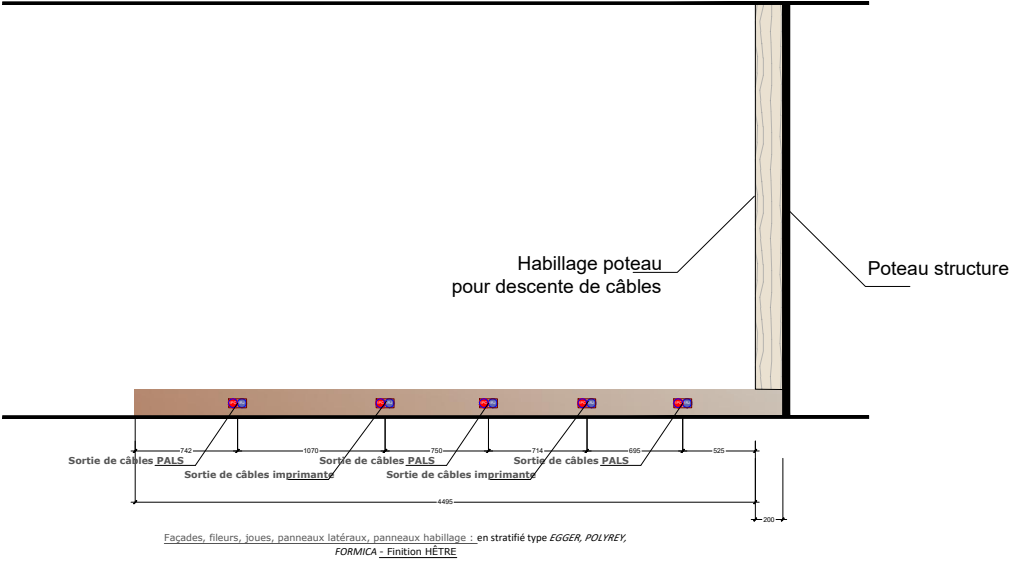


AG- 11 Habillage clastra accueil ilot métier RDC

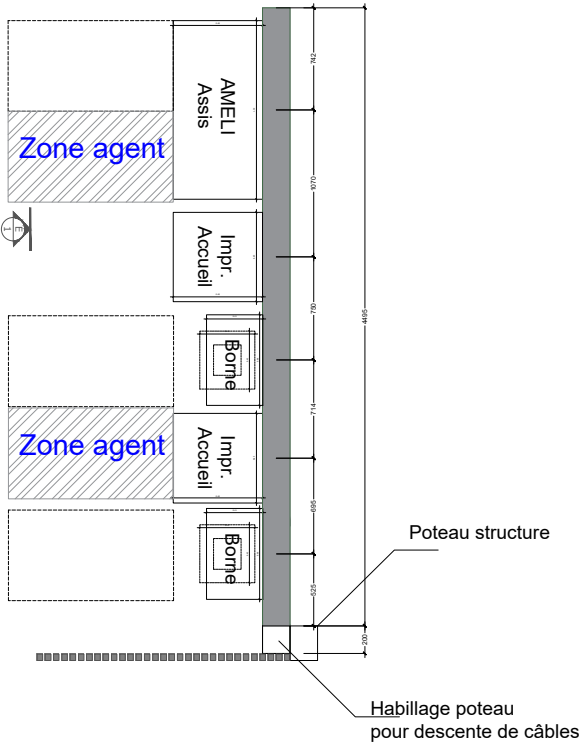
Vue en plan



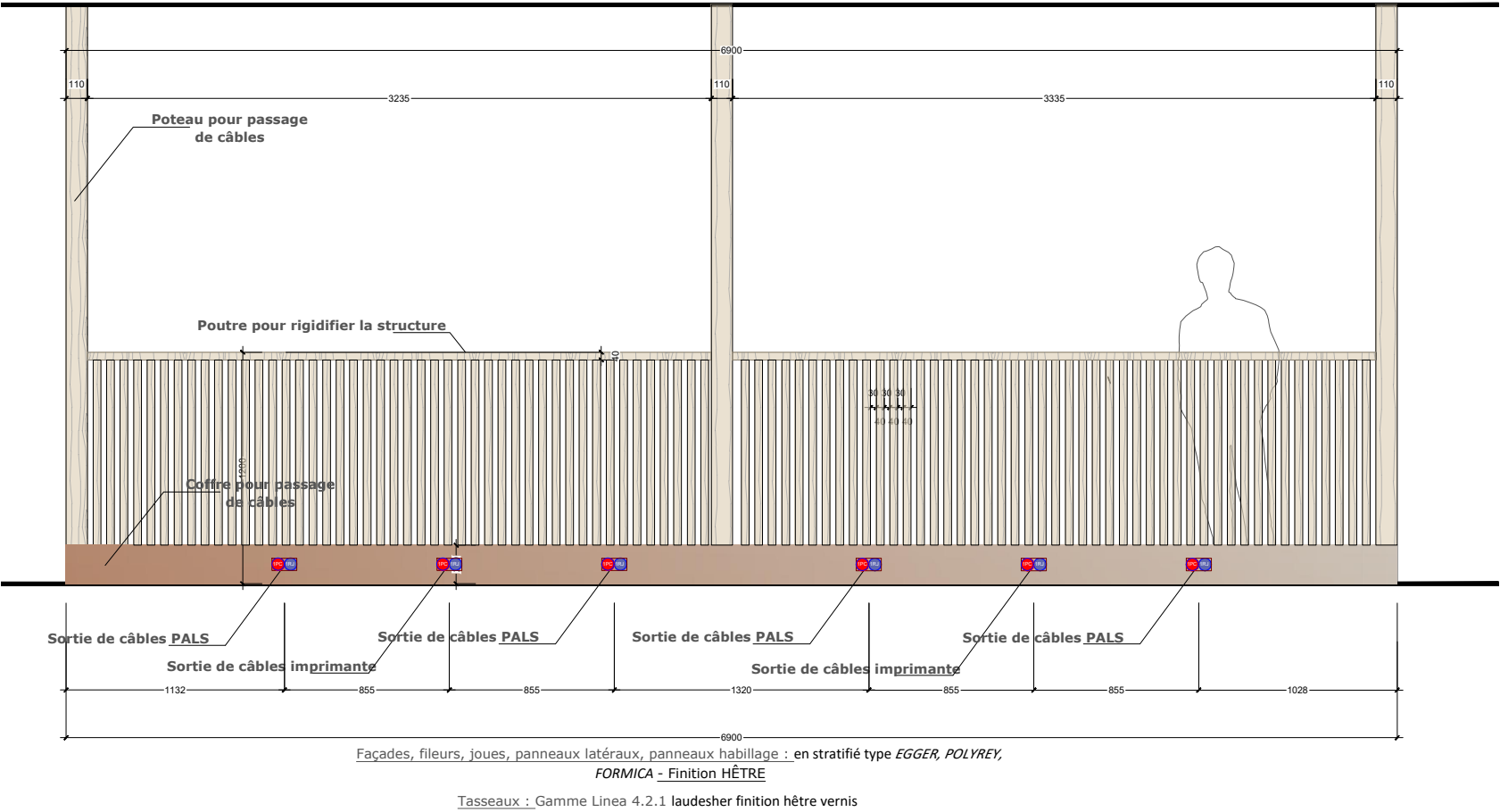
Elévation 1



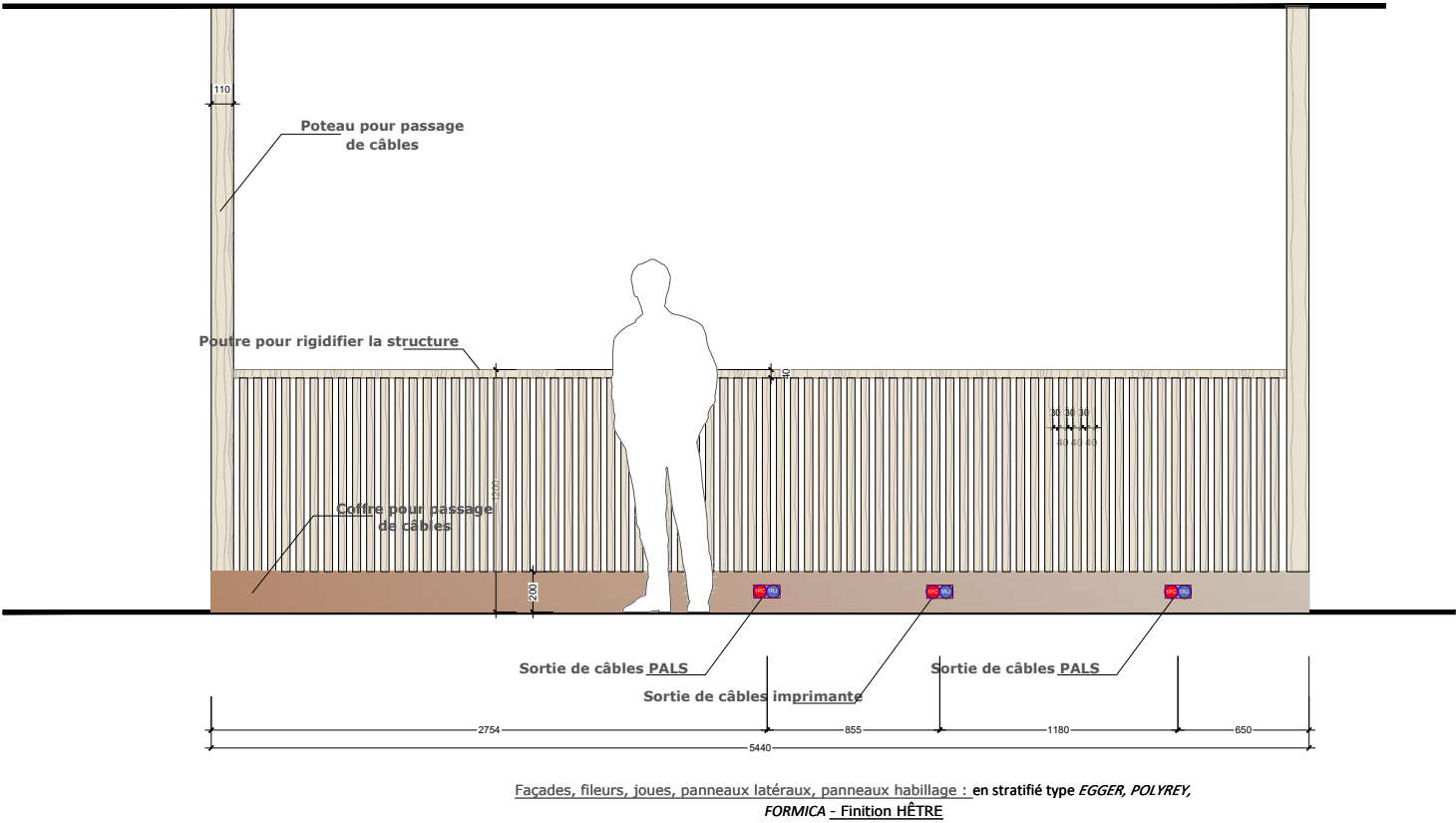
AG- 12 Socle passe-câbles RDC
Vue en plan



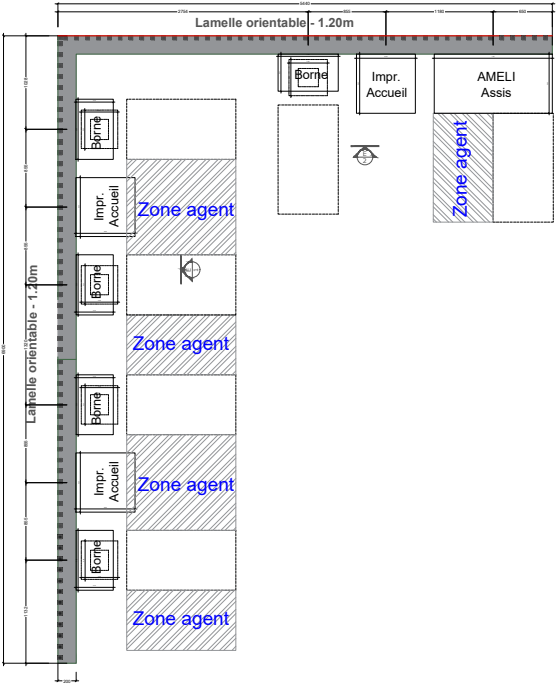
Elévation 1



Elévation 2



AG- 10 Habillage claustra accueil RDC
Vue en plan



Maitre d'ouvrage:



**l'Assurance
Maladie**
Agir ensemble, protéger chacun

Gironde

Projet :

CPAM Nouveau siège

Adresse: Quartier Cracovie allée Boutaut 33 000 Bordeaux

Les côtes sont données à titre indicatif et sont sous la responsabilité de l'entreprise.

AG- RDC Claustra accueil

Etage: RDC

Echelle: 1/250

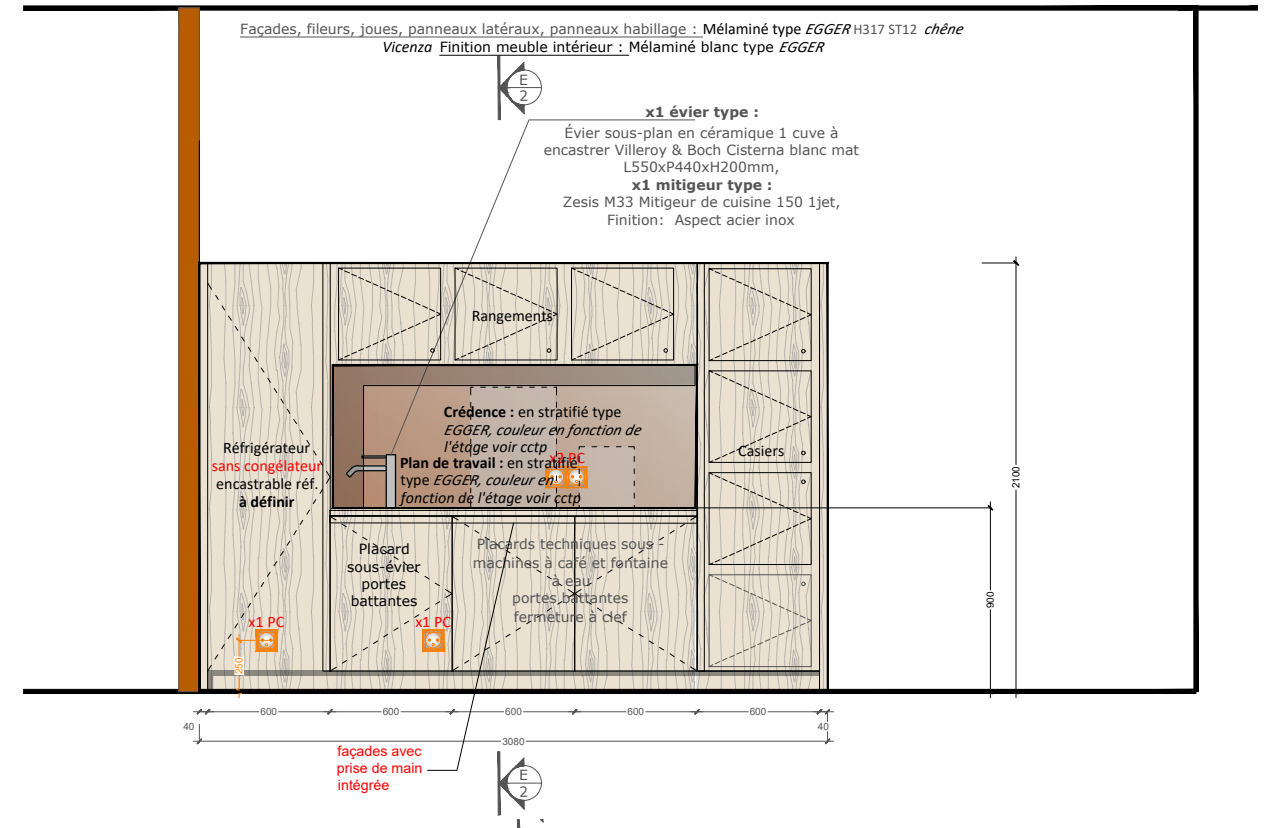
Date: 27/06/2025

Indice: A

DCE

Technical drawing of the 'Rangements' (storage unit) showing dimensions and layout. The unit is 1800mm high and 1000mm wide. It features a top section with 'Rangements' (13mm high, 287mm wide) and a 'Casser' (13mm high, 500mm wide). The main body is 700mm wide and 1200mm high, with a 'vide pour imprimante' (space for printer) section. The bottom section is 100mm high and 100mm wide. A person is shown for scale.

Elévation 1



Technical drawing of a kitchen island layout. The island is rectangular with a total width of 3031mm and a total depth of 2400mm. The layout includes a sink, a cooktop, a refrigerator, and a credenza. The island is divided into sections by columns of cabinets (Colonne de casiers) and a central island section. The island is labeled with dimensions and equipment specifications.

Dimensions:

- Overall width: 3031mm
- Overall depth: 2400mm
- Section widths: 600mm, 600mm, 600mm, 600mm, 600mm
- Section depths: 40mm, 511mm, 40mm

Equipment and Specifications:

- LOT CPAM:**
 - x1 fontaine à eau Type EXQUADO FT-9 H580mm x L400mm x Hauteur réceptacle: 300mm
 - x1 machine à café automatique à grains Type RHEAVENDORS XS Grande BUSINESS LINE COLLECTION - H591 x L422 x P599 mm (noir) (1 machine / 120 tasses par jour)
- Placard sous-évier:**
 - portes battantes
 - machines à café et fontaine à eau
 - portes battantes
 - x1 tablette
 - x1 chauffe-eau instantané
- Refrigérateur sans congélateur encastrable à valider**
- x1 évier type:**
 - Évier sous-plan en céramique 1 cuve à encastrer Villeroy & Boch Cisterna blanc mat L550xP440xH200mm,
 - x1 mitigeur type:**
 - Zesis M33 Mitigeur de cuisine 150 ljet, Finition: Aspect acier inox
- Colonne de casiers** (multiple locations)
- Credence**
- x1 PC** (multiple locations)
- x1 PC BEC**
- x1 évier**
- Top H80cm**

